

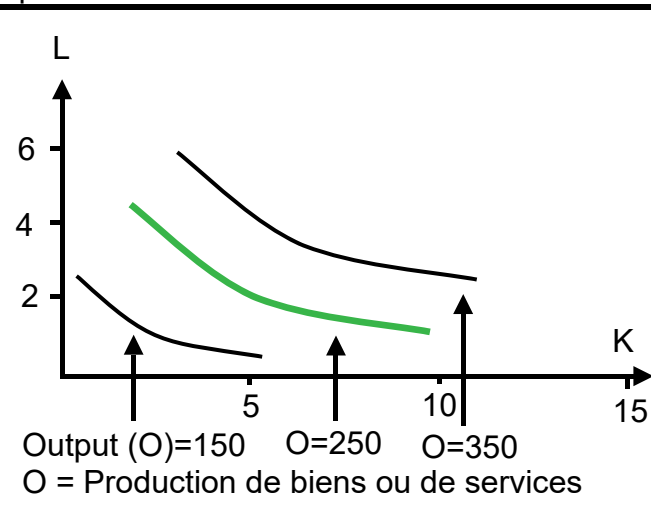
# Isoquante et isocoût

## 1 Suppositions

- On utilise deux facteurs de production, du travail (L) et du capital (K), dont les prix sont constants.
- Une quantité déterminée de biens ou de services doit être produite à un coût minimal.

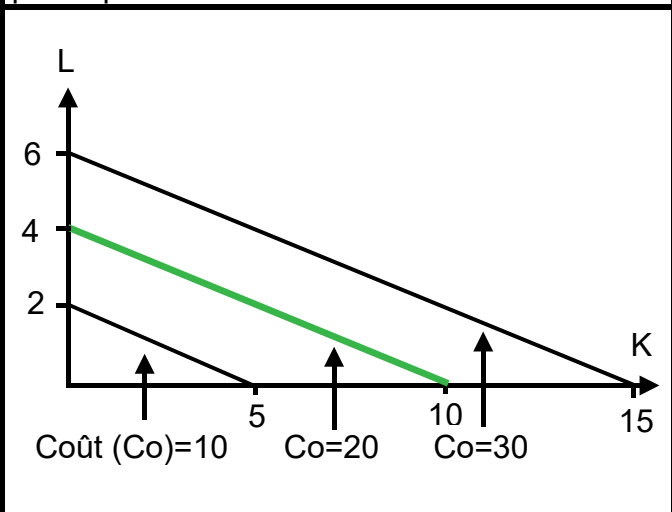
## 2 Isoquante

Chaque isoquante représente différentes combinaisons de L et de K pour produire une quantité déterminée de biens et de services.

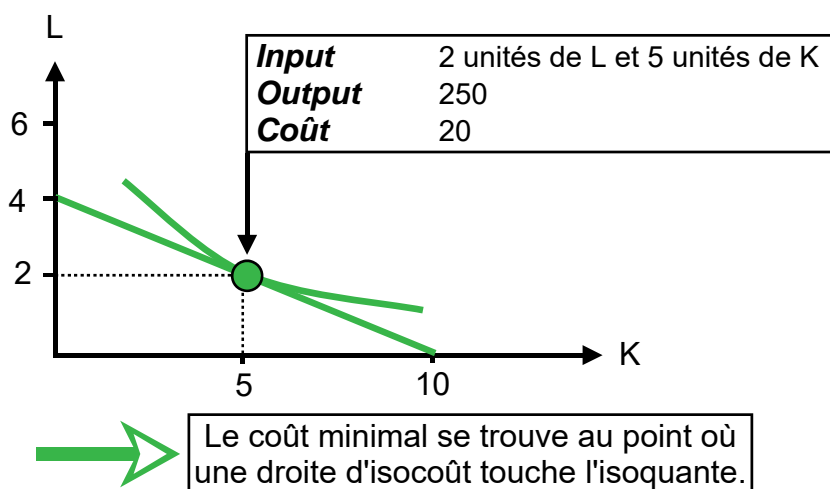


## 3 Isocoût

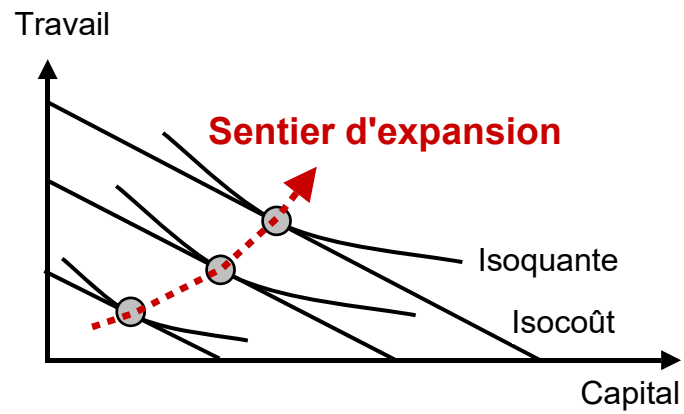
Chaque droite d'isocoût représente différentes combinaisons de L et de K en provoquant le même coût.



## 4 Coût minimal d'une production déterminée (par exemple, production [output] = 250)



## 5 Sentier d'expansion



Le sentier d'expansion montre des combinaisons de facteurs de production (travail, capital) dont les coûts sont minimisés à un certain niveau de production.