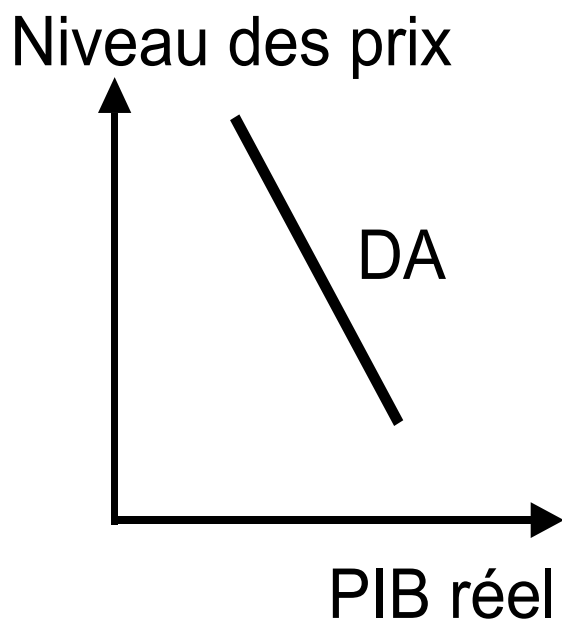


# Demande agrégée



DA = Demande agrégée

PIB = Produit intérieur brut

- DA montre les dépenses totales (consommation, investissement, dépenses publiques et exportations nettes) en face de différents niveaux des prix.
- La pente de DA est négative à cause des effets suivants :
  - Effet de richesse
  - Effet de taux d'intérêt
  - Effet du taux de change