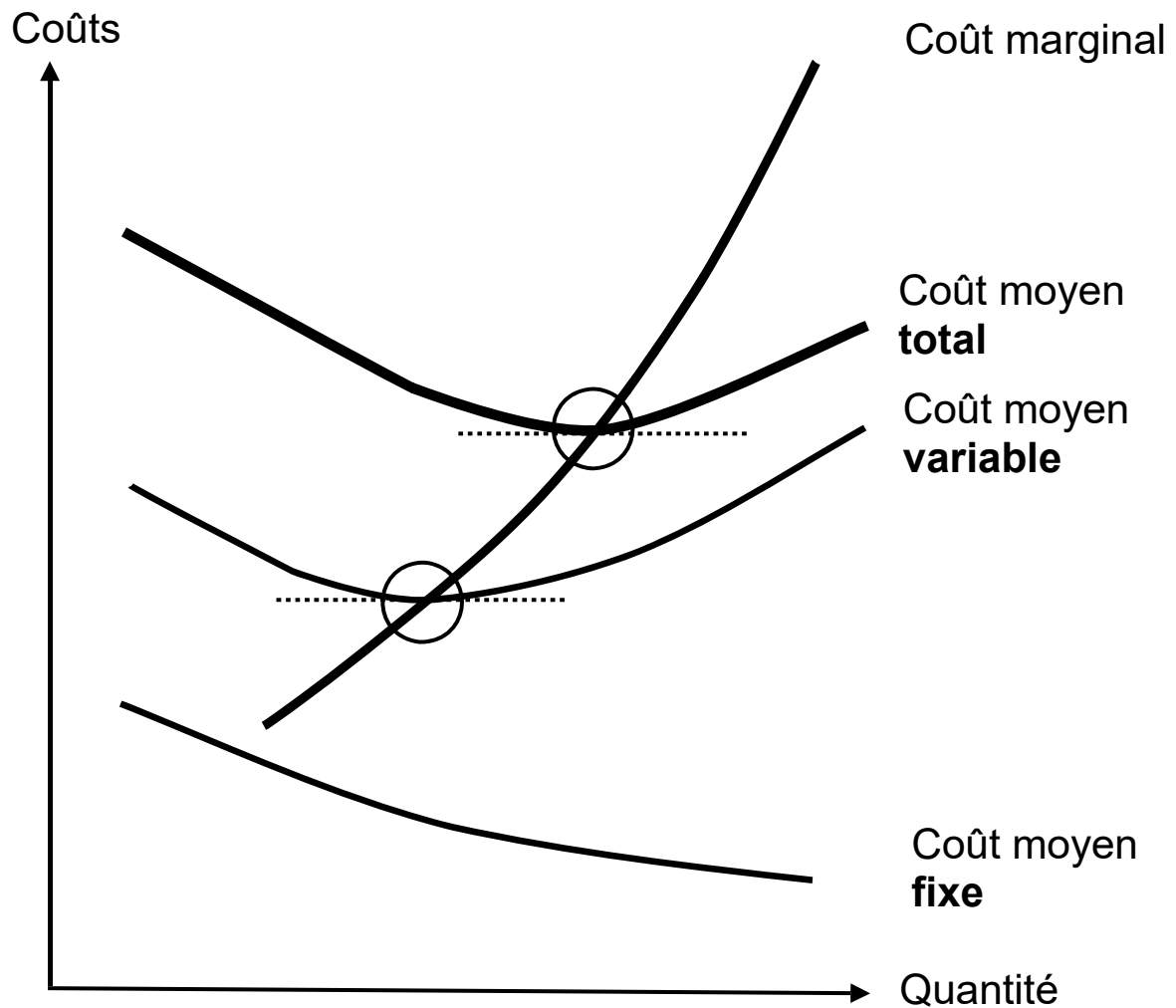


# Coûts moyen et marginal 2



Coût moyen total	=	$\frac{\text{Coût total}}{\text{Quantité}}$
Coût moyen fixe	=	$\frac{\text{Coût total fixe}}{\text{Quantité}}$
Coût moyen variable	=	$\frac{\text{Coût total variable}}{\text{Quantité}}$
Coût marginal	=	$\frac{\text{Variation du coût total}}{\text{Variation de la quantité}}$

→ La courbe de coût marginal coupe les courbes de coût moyen variable et de coût moyen total au point minimum.