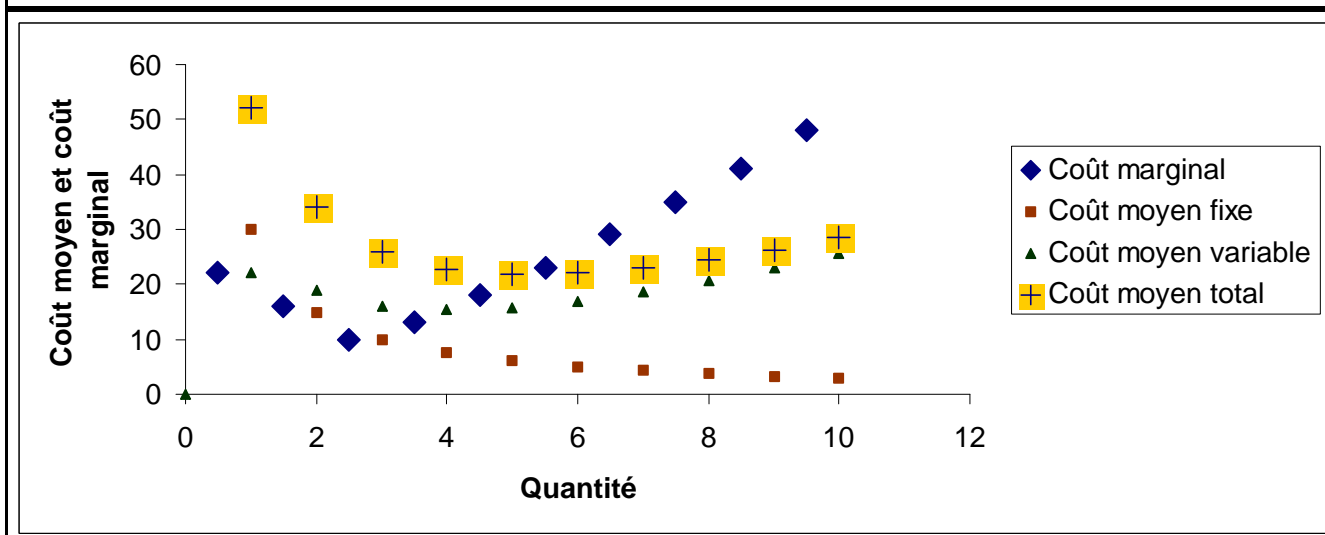
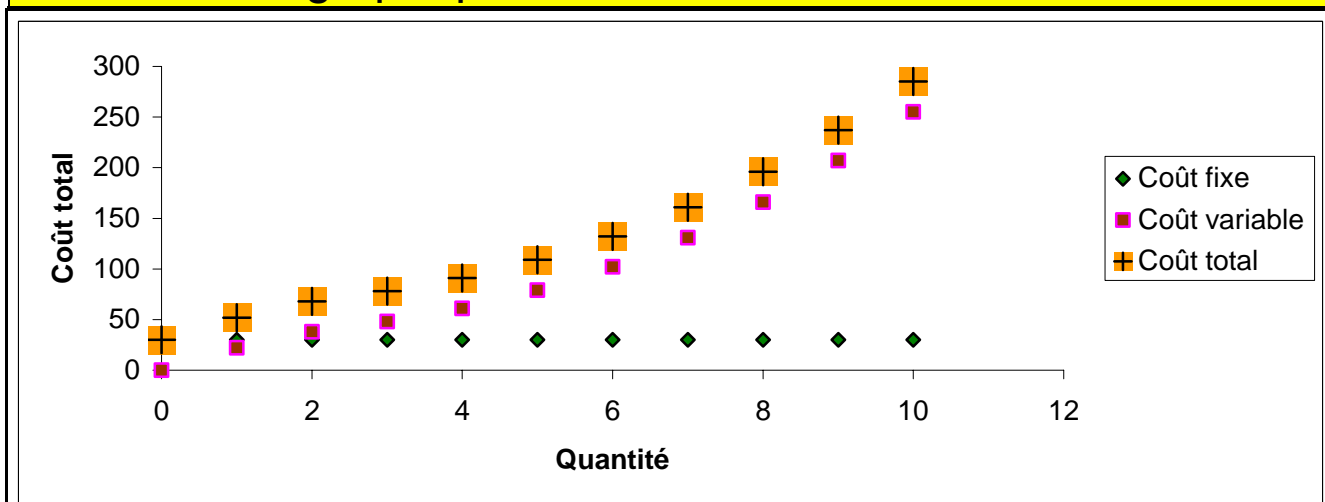


Coûts (mesures)

1 Coûts en graphiques



2 Les mêmes coûts (C) en chiffres

Quantité	C total			C marginal (à .5)	C moyen		
	fixe	variable	total		fixe	variable	total
0	30	0	30	0		0	
1	30	22	52	22	30.0	22.0	52.0
2	30	38	68	16	15.0	19.0	34.0
3	30	48	78	10	10.0	16.0	26.0
4	30	61	91	13	7.5	15.3	22.8
5	30	79	109	18	6.0	15.8	21.8
6	30	102	132	23	5.0	17.0	22.0
7	30	131	161	29	4.3	18.7	23.0
8	30	166	196	35	3.8	20.8	24.5
9	30	207	237	41	3.3	23.0	26.3
10	30	255	285	48	3.0	25.5	28.5

3 Les mesures de coût

31 Coût total

- **Coût total fixe** ne varie pas avec la quantité.
- **Coût total variable** varie avec la quantité.
- **Coût total** = Coût total fixe + coût total variable

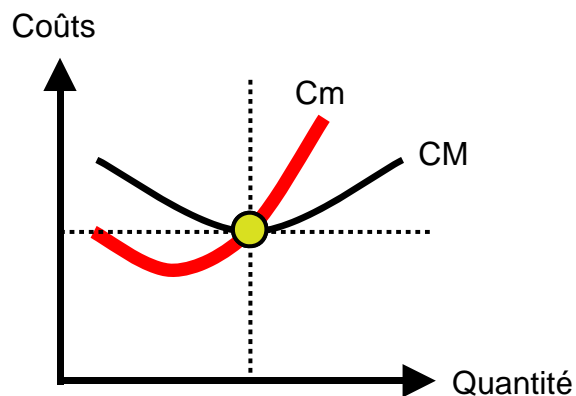
32 Coût marginal

- **Coût marginal** = $\frac{\text{Variation du coût total}}{\text{Variation de la quantité}}$

33 Coût moyen

- **Coût moyen fixe** = $\frac{\text{Coût total fixe}}{\text{Quantité}}$
- **Coût moyen variable** = $\frac{\text{Coût total variable}}{\text{Quantité}}$
- **Coût moyen total** = $\frac{\text{Coût total}}{\text{Quantité}}$ **ou**
Coût moyen total = Coût moyen fixe + coût moyen variable

4 Relation entre le coût marginal (Cm) et le coût moyen total (CM)



À observer :

- $Cm < CM$: **CM descend**
- $Cm > CM$: **CM augmente**
- La courbe de **Cm coupe** la courbe de **CM** en son **minimum**.