

Exercices *Microéconomie* (avec solutions)

2 Élasticités

01 Élasticité-prix de la demande 1

Si le prix augmente de 3 %, la quantité demandée diminue de 1.5 %. Calculez l'élasticité-prix de la demande.

02 Élasticité-prix de la demande 2

Si le prix diminue de 6 à 4, la quantité demandée augmente de 8'000 à 12'000.

- ① Calculez l'élasticité-prix de la demande en utilisant la méthode du point-milieu.
- ② Que se passe-t-il avec la recette totale (Prix * quantité) du fait de la variation des prix ?

03 Élasticité-prix de la demande 3

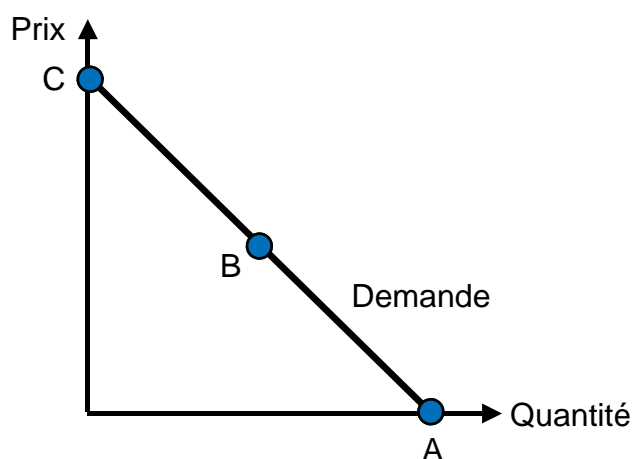
Dans un cinéma beaucoup de places restent libres. Le directeur examine les options suivantes :

- | | | | | |
|------------------------|------|---|--------------------------|------|
| ① Diminution du prix | 12 % | → | Augmentation des entrées | 15 % |
| ② Augmentation du prix | 10 % | → | Diminution des entrées | 12 % |

Quelle option le directeur choisit-il s'il veut maximiser la recette totale ? Calculez le pourcentage de la variation de la recette totale.

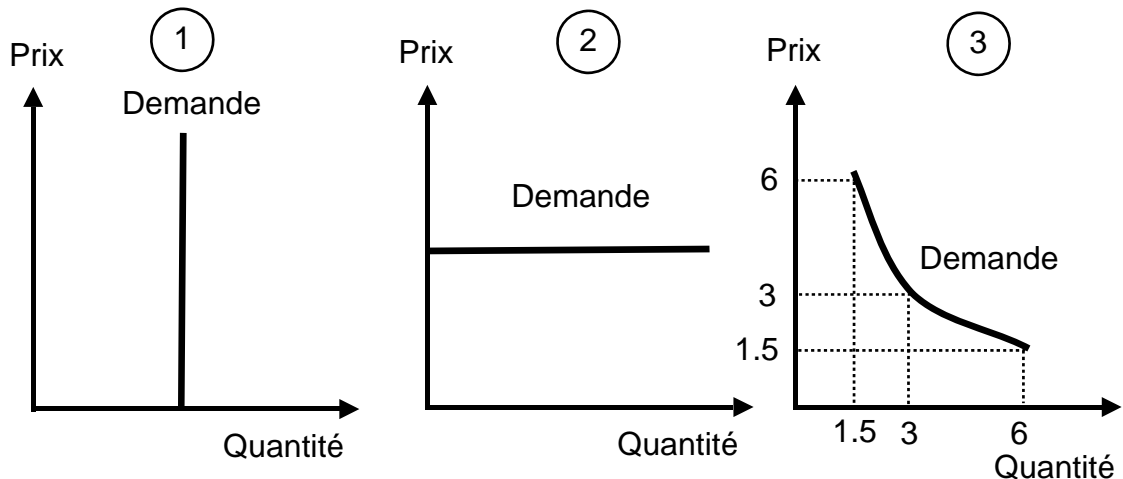
04 Élasticité-prix de la demande 4

Que se passe-t-il avec l'élasticité-prix de la demande si nous nous déplaçons le long de la courbe de demande de A à B, et puis à C.



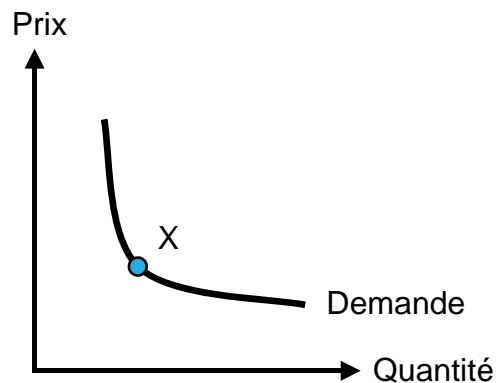
05 Élasticité-prix de la demande 5

Déterminez l'élasticité-prix de la demande dans les cas spéciaux ①, ② et ③ :



06 Élasticité-prix de la demande 6

Comment peut-on mesurer l'élasticité-prix de la demande au point X ?



07 Élasticité-revenu de la demande 1

Quel type de biens peut-on constater en supposant ces élasticités-revenus de la demande ?

- ① Bien X: + 0.5
- ② Bien Y: + 2.6
- ③ Bien Z: - 0.4

08 Élasticité-revenu de la demande 2

Les élasticités-revenus de la demande des biens A et B sont comme suit :

- ① Bien A: + 3.0
- ② Bien B: - 0.2

Maintenant, le revenu augmente de 5 %. Calculez les variations des quantités demandées de A et de B.

09 Élasticité-prix croisée de la demande

Comment peut-on utiliser l'élasticité-prix croisée de la demande pour déterminer la relation entre les biens C et D ?

10 Élasticité et type de biens

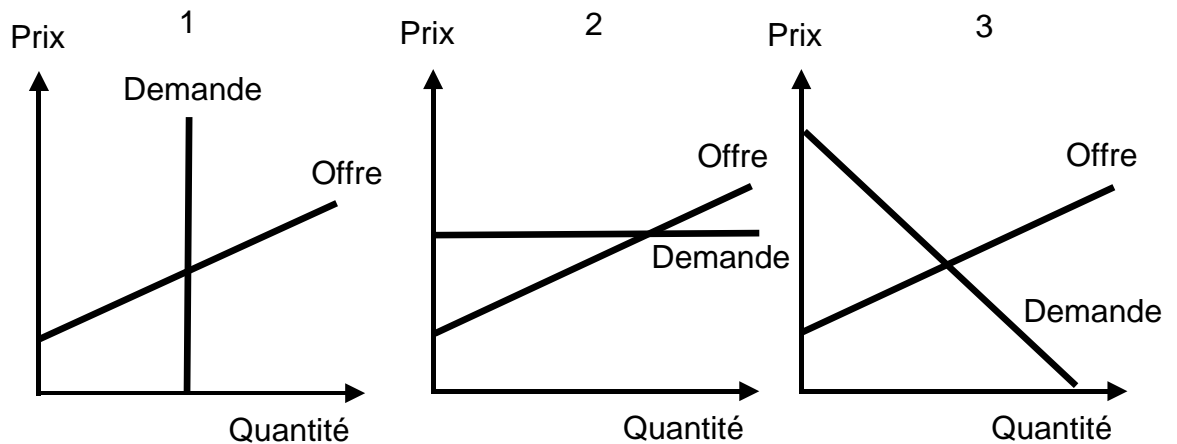
Caractérissez le bien avec les élasticités suivantes :

- ① Élasticité-prix de la demande : 0.5
- ② Élasticité-revenu de la demande : - 0.2
- ③ Élasticité-prix croisée de la demande : - 0.3

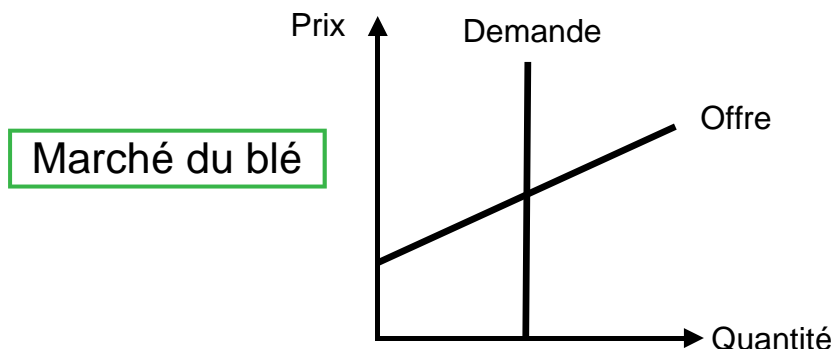
11 Élasticité et incidence fiscale

Les pouvoirs publics introduisent une taxe sur les ventes (\$1 par pièce), payée par les vendeurs.

- ① Représentez l'incidence fiscale, c'est-à-dire la distribution de la charge de la taxe entre les vendeurs et les acheteurs, dans les cas 1, 2 et 3 ?
- ② Quelle relation y a-t-il entre l'élasticité-prix de la demande et l'incidence fiscale ?



12 Élasticité et recette totale



Que se passe-t-il avec la recette totale (Prix * quantité) s'il y a une grande récolte de blé ?

→ Solutions. Cliquez ici !

Solutions Microéconomie

2 Élasticités

(e = Élasticité-prix de la demande)

01 Élasticité-prix de la demande 1

$$e = \frac{-1.5}{3} = -0.5 \rightarrow 0.5$$

02 Élasticité-prix de la demande 2

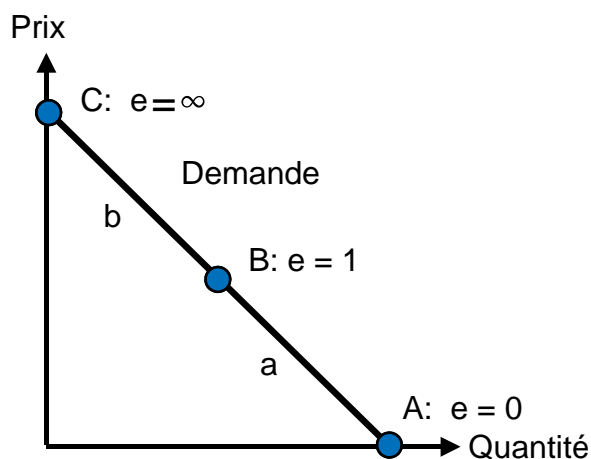
$$\textcircled{1} \quad e = \frac{\frac{4000}{10000}}{\frac{2}{5}} = 1 \text{ (valeur absolue)}$$

$\textcircled{2}$ Recette totale avant la variation du prix = $6 * 8'000 = 48'000$
 Recette totale après la variation du prix = $4 * 12'000 = 48'000$
 → La recette totale ne change pas.

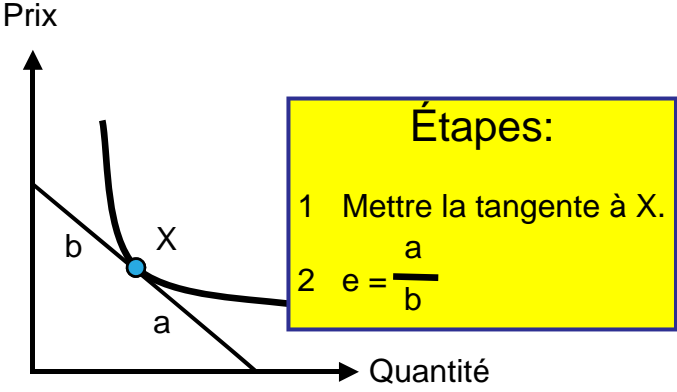
03 Élasticité-prix de la demande 3

	Prix	*	Quantité	=	Recette totale
avant la variation	1	*	1	=	1
$\textcircled{1}$	0.88	*	1.15	=	1.012
	La recette totale augmente de 1.2 %.				
$\textcircled{2}$	1.1	*	0.88	=	0.968
	La recette totale diminue de 3.2 %.				
	→ Le directeur choisit l'option $\textcircled{1}$.				

04 Élasticité-prix de la demande 4



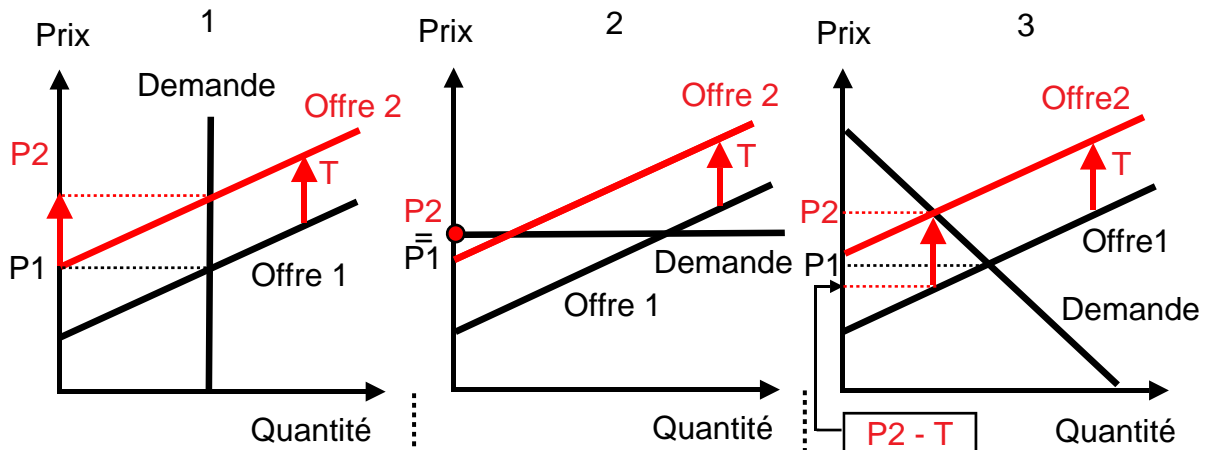
a (entre A et B) → $0 < e < 1$
b (entre B et C) → $1 < e < \infty$

<p>05</p>	<p>Élasticité-prix de la demande 5</p> <p>① $e = 0$ ② $e = \infty$ ③ $e = 1$ (La recette totale est constante, c'est-à-dire 9.)</p>
<p>06</p>	<p>Élasticité-prix de la demande 6</p> 
<p>07</p>	<p>Élasticité-revenu de la demande 1</p> <p>① Bien X: Bien normal et de nécessité ② Bien Y: Bien normal et de luxe ③ Bien Z: Bien inférieur</p>
<p>08</p>	<p>Élasticité-revenu de la demande 2</p> <p>① Bien A: $5\% * 3 = + 15\%$ ② Bien B: $5\% * - 0.2 = - 1\%$</p>
<p>09</p>	<p>Élasticité-prix croisée de la demande (e_c)</p> <ul style="list-style-type: none"> • $e_c > 0$: C et D sont des biens substituables. • $e_c < 0$: C et D sont des biens complémentaires.
<p>10</p>	<p>Élasticité et type de biens</p> <p>① La demande est inélastique par rapport au prix ($e < 1$). ② C'est un bien inférieur (Élasticité-revenu de la demande < 0). ③ C'est un bien complémentaire par rapport à un autre bien (Élasticité-prix croisée de la demande < 0).</p>

11

Élasticité et incidence fiscale

(T = Taxe)



① Les **acheteurs** supportent la charge complètement ($P_2 = P_1 + T$).

① Les **vendeurs** supportent la charge complètement ($P_2 = P_1$).

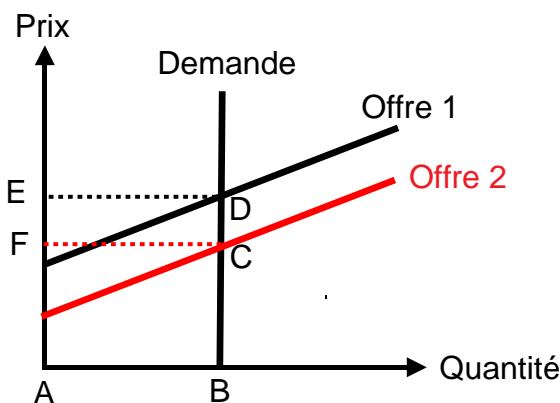
① Les **acheteurs** ($P_2 < P_1 + T$) et les **vendeurs** ($P_1 > P_2 - T$) se partagent la charge.

② Plus l'élasticité-prix de la demande est **basse**, plus importante est la charge pour les **acheteurs** (La charge est complète si $e = 0$).

Plus l'élasticité-prix de la demande est **élevée**, plus importante est la charge pour les **vendeurs** (La charge est complète si $e = \infty$).

12

Élasticité et recette totale



La grande récolte **réduit** la recette totale :

- Recette totale avant la récolte : ABDE
- Recette totale après la récolte : ABCF
- Réduction de la recette totale : FCDE

→ Retour aux exercices. Cliquez ici !