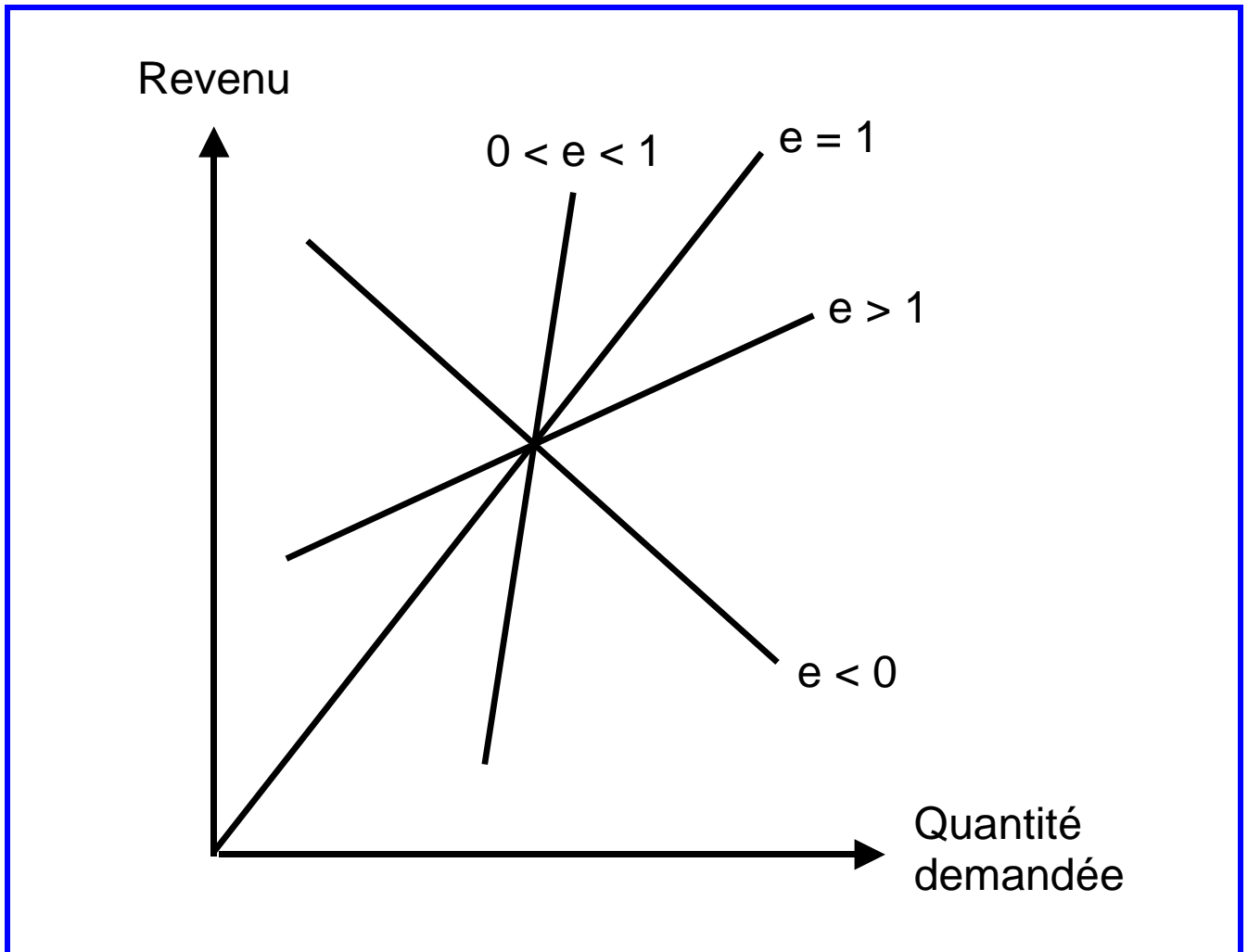


Courbes d'Engel



e = Élasticité-revenu de la demande

$$= \frac{\text{Variation (\%) de la quantité demandée}}{\text{Variation (\%) du revenu}}$$

Types de biens :

- Bien de luxe : $e > 1$
- Bien de nécessité : $0 < e < 1$
- Bien inférieur : $e < 0$