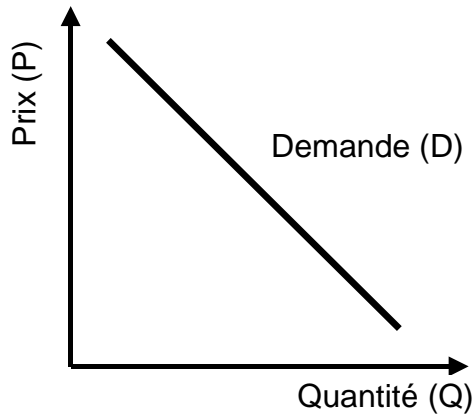


Demande, offre et équilibre de marché

1 Demande

11a Courbe de demande

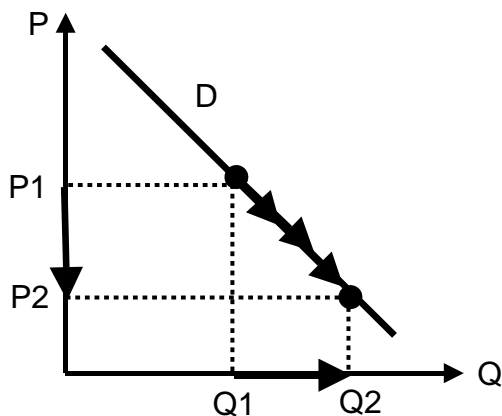


11b Loi de la demande

La loi de la demande concerne la relation **négative** entre le prix et la quantité demandée.

- Prix plus **haut** → quantité demandée plus **basse**
- Prix plus **bas** → quantité demandée plus **haute**

12a Mouvement le long de la courbe de demande

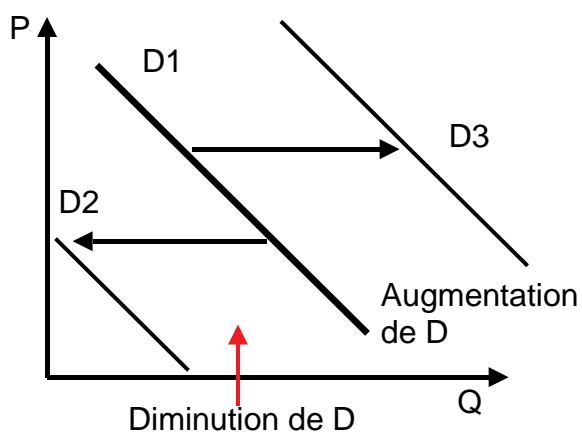


12b Ceteris paribus

Une diminution du prix ($P_1 \rightarrow P_2$) augmente la quantité demandée ($Q_1 \rightarrow Q_2$) (→ Mouvement le long de la courbe de demande).

Les autres variables, par exemple le revenu, le goût ou le prix d'autres biens, ne changent pas (→ **ceteris paribus**). Un changement d'autres variables déplacerait la courbe de demande.

13a Déplacements de la courbe de demande



13b Changements

Changements

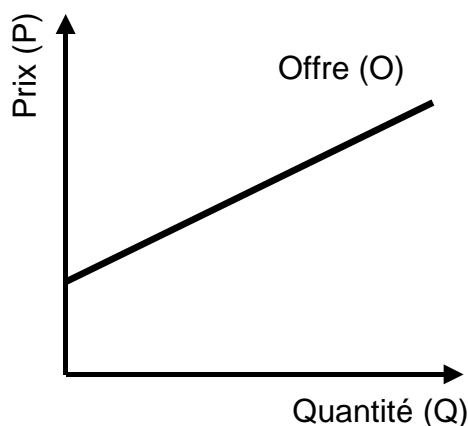
- du revenu
- du goût
- du prix d'autres biens
- du nombre d'acheteurs

mais à aucun moment

changement du prix (→ Dans ce cas il y a un mouvement le long de la courbe de demande.)

2 Offre

21a Courbe d'offre

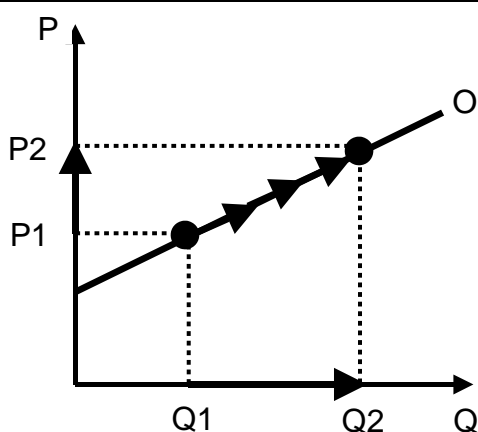


21b Loi de l'offre

La loi de l'offre concerne la relation **positive** entre le prix et la quantité offerte.

- Prix plus **haut** → quantité offerte plus **haute**
- Prix plus **bas** → quantité offerte plus **basse**

22a Mouvement le long de la courbe d'offre

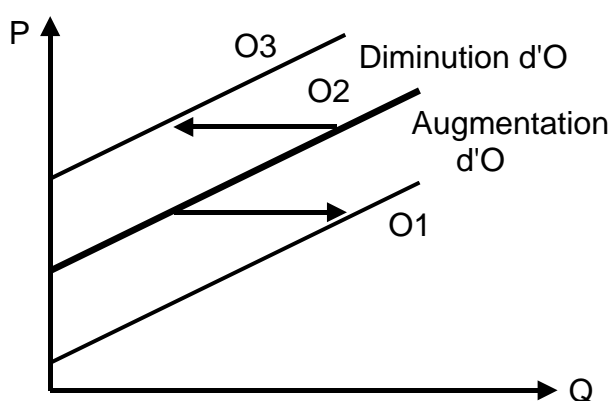


22b Ceteris paribus

Une augmentation du prix ($P1 \rightarrow P2$) augmente la quantité offerte ($Q1 \rightarrow Q2$) (→ Mouvement le long de la courbe d'offre).

Les autres variables, par exemple la technologie ou le nombre de vendeurs, ne changent pas (→ **ceteris paribus**). Un changement d'autres variables déplacerait la courbe d'offre.

23a Déplacements de la courbe d'offre



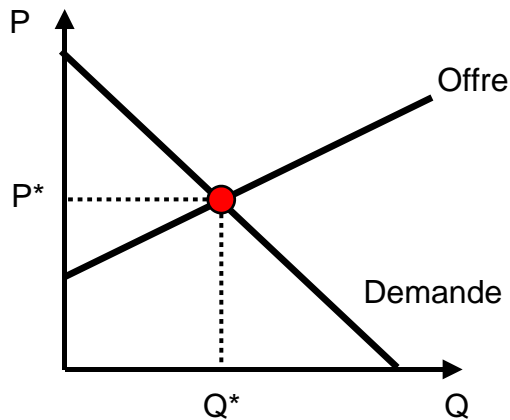
23b Changements

Changements

- du coût
- de la technologie
- de la politique de l'État
- du nombre de vendeurs

mais **à aucun moment** changement du prix (→ Dans ce cas il y a un mouvement le long de la courbe d'offre.)

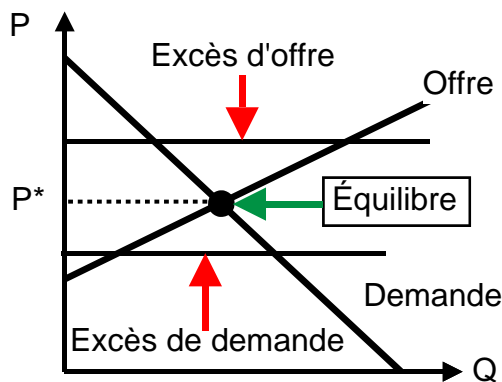
3 Équilibre de marché



Caractéristique de l'équilibre ● (P^*/Q^*):

Quantité demandée = quantité offerte

4 Déséquilibres et équilibre



Cas	Caractéristiques	Effet
Excès d'offre	Quantité offerte > quantité demandée	Prix diminue
Équilibre	Quantité offerte = quantité demandée	Prix ne change pas
Excès de demande	Quantité offerte < quantité demandée	Prix augmente