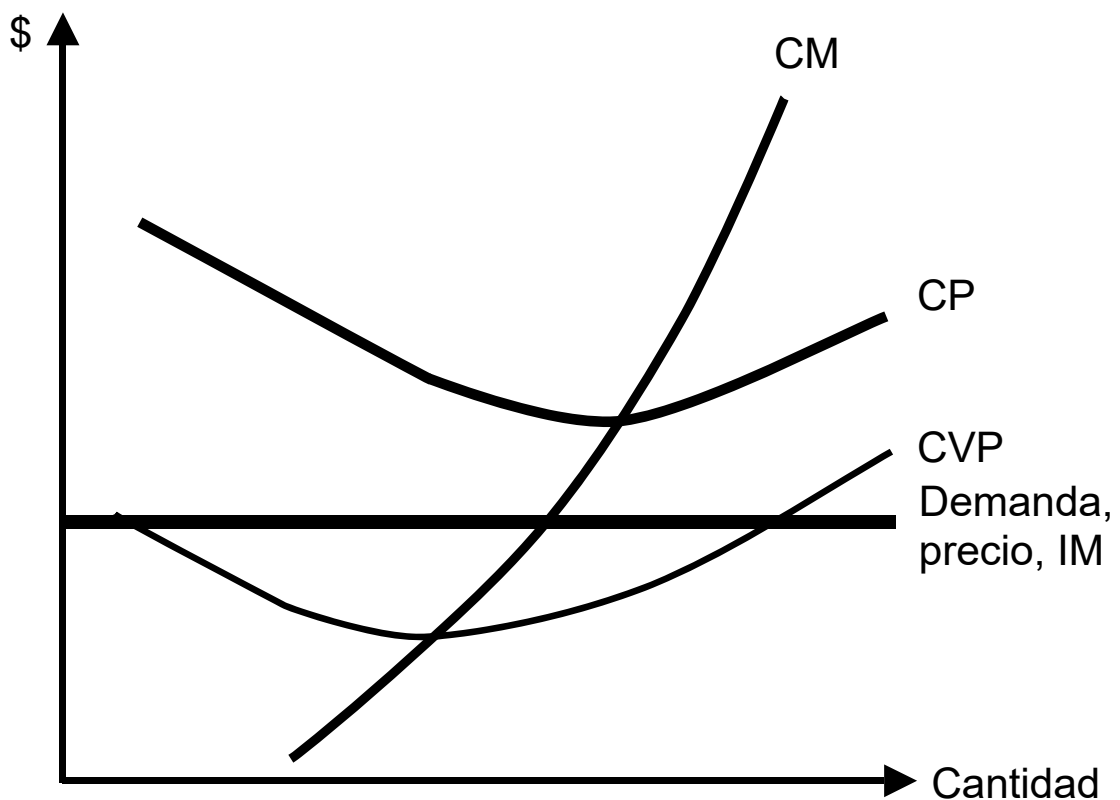


Utilidad o pérdida (S13a)

- ⇒ El siguiente gráfico muestra la situación de una empresa:
- ¿Hay utilidades o pérdidas? Justifique su respuesta.
 - Indique en el gráfico cuál es la utilidad máxima o la pérdida mínima.



Abreviaturas:

CM = Costo marginal	CP = Costo promedio
CVP = Costo variable promedio	IM = Ingreso marginal

¡Haga clic para ver la respuesta!