

IS-LM (derivación del modelo)

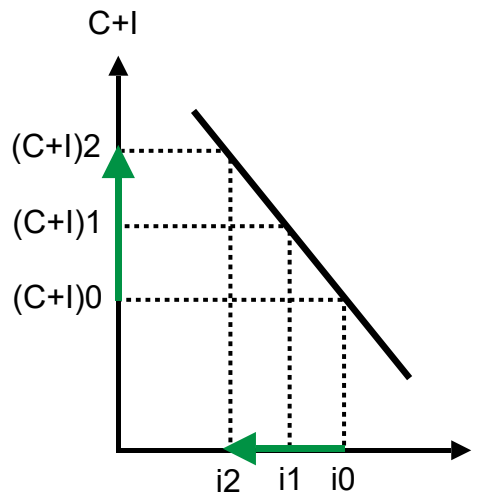
Abreviaturas

i = Tasa de interés
 C = Consumo
 I = Inversión
 Y = Producción, renta

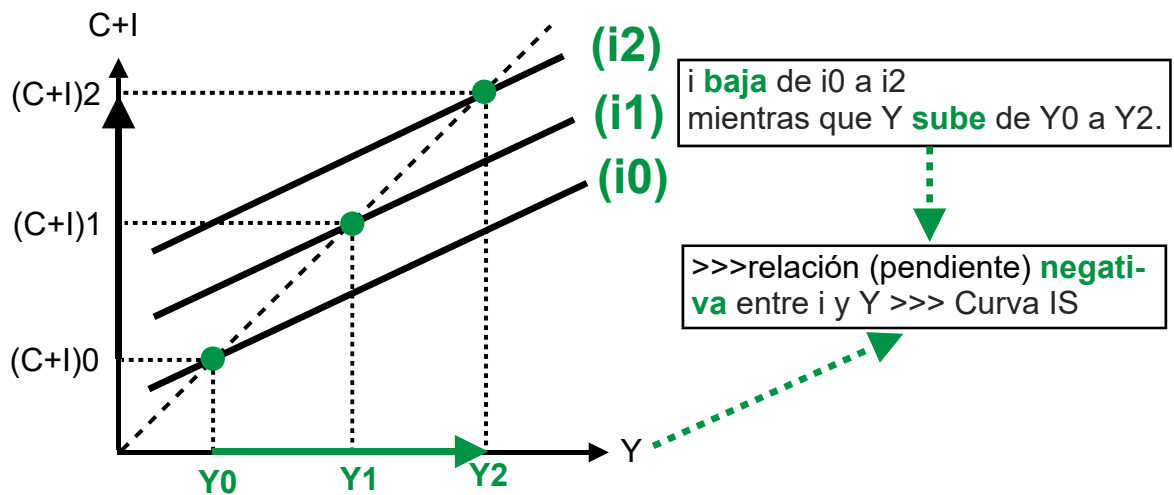
M = Cantidad de dinero
 MD = Demanda de dinero
 MO = Oferta de dinero

1 IS: Mercado de bienes (2 sectores, hogares y empresas)

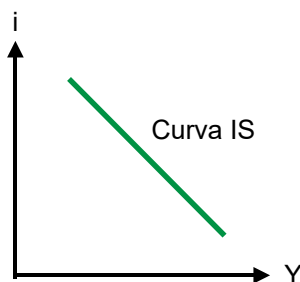
1 **Si i baja, $(C+I)$ suben** [y si i sube, $(C+I)$ bajan].



2 → Equilibrios en el mercado de bienes

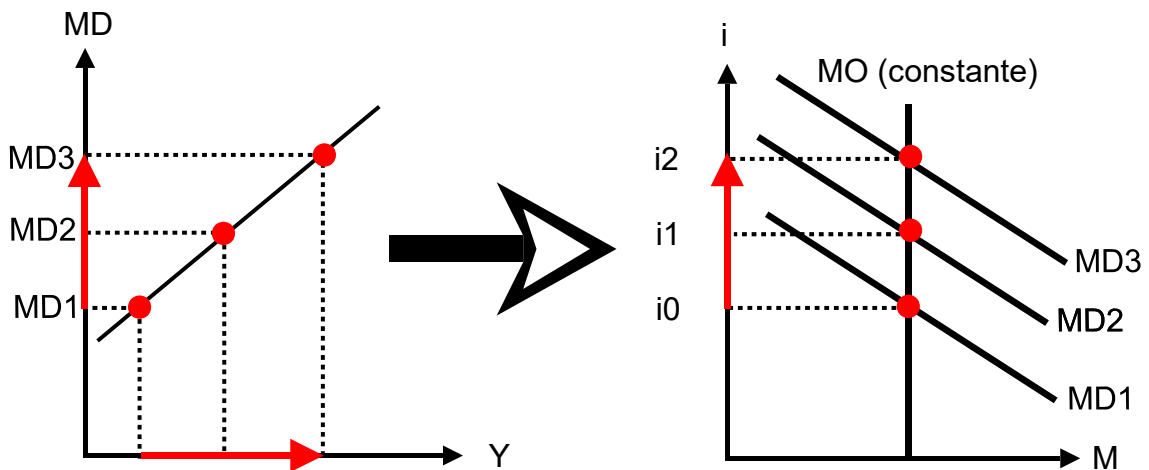


3 → Curva IS: Equilibrios en el mercado de bienes



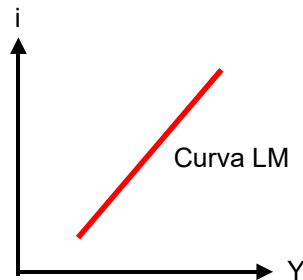
② LM: Mercado de dinero

1 Tanto MD como i suben si Y sube (y tanto MD como i bajan si Y baja).



>>> pendiente **positiva** entre i y Y >>> Curva LM

2 → Curva LM: Equilibrios en el mercado de dinero



③ Modelo IS-LM:
Equilibrio simultáneo en los mercados de bienes y de dinero

