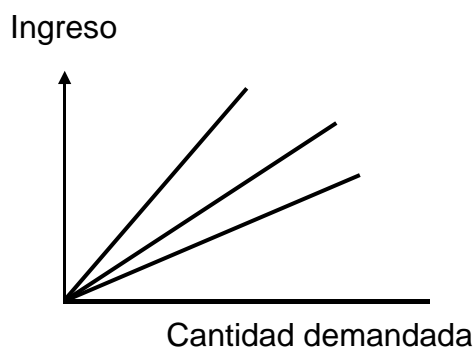


# Elasticidad ingreso de la demanda

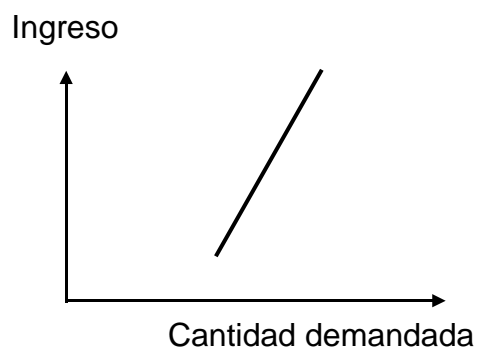
1 Elasticidad ingreso de la demanda ( $E_i$ ) =  $\frac{\text{Cambio porcentual en la cantidad demandada}}{\text{Cambio porcentual en el ingreso}}$

2 Bienes normales:  $E_i > 0$

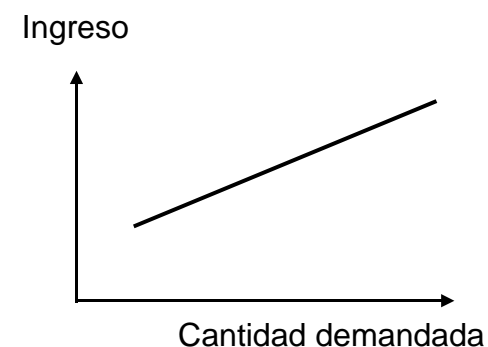
21  $E_i = 1$



22 Necesidad:  $0 < E_i < 1$

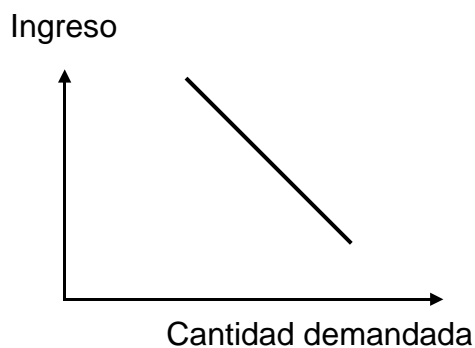


23 Lujo:  $E_i > 1$

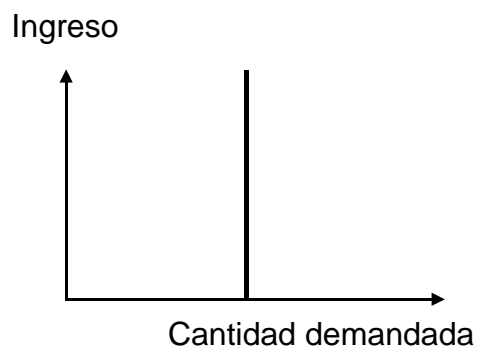


3 Casos especiales

31 Bien inferior ( $E_i < 0$ )



32  $E_i = 0$



33  $E_i = \text{infinito}$

