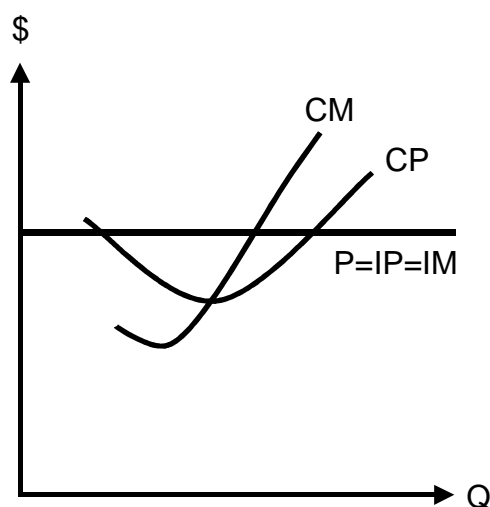


# Preguntas Microeconomía (con respuestas)

## 5 Competencia

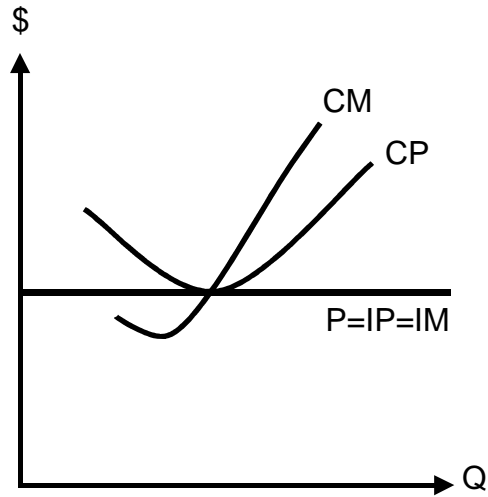
<b>CP</b>	Costo promedio (LaP)
<b>CFP</b>	Costo fijo promedio
<b>IP</b>	Ingreso promedio
<b>CTP</b>	Costo total promedio (CoP)
<b>CVP</b>	Costo variable promedio
<b>comp</b>	competitivo/competitiva
<b>D</b>	Demanda
<b>LaP</b>	Largo plazo
<b>CM</b>	Costo marginal
<b>IM</b>	Ingreso marginal
<b>P</b>	Precio
<b>Q</b>	Cantidad
<b>Q*</b>	Óptimo (cantidad con utilidad [ganancia] máxima o con pérdida mínima)
<b>O</b>	Oferta
<b>CoP</b>	Corto plazo

### 01 Decisión LaP por una firma comp 1



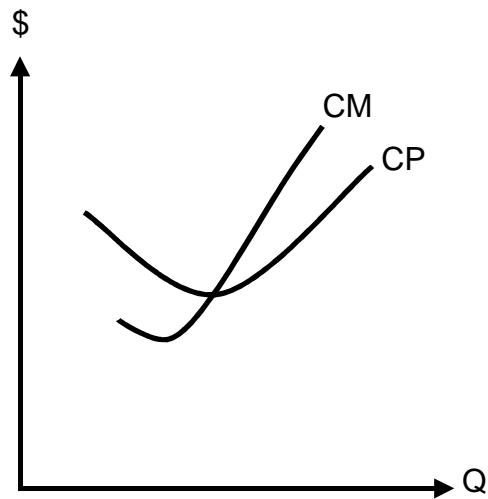
- ① ¿Qué  $Q^*$  se elige? Justifique.
- ② Muestre la utilidad total o la pérdida total.

**02** Decisión LaP por una firma comp 2



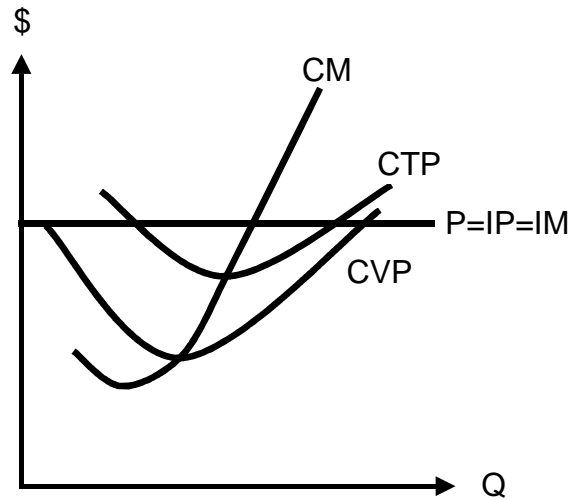
- ① ¿Qué  $Q^*$  se elige? Justifique.
- ② Muestre la utilidad total o la pérdida total.

**03** Curva de oferta LaP por una firma comp



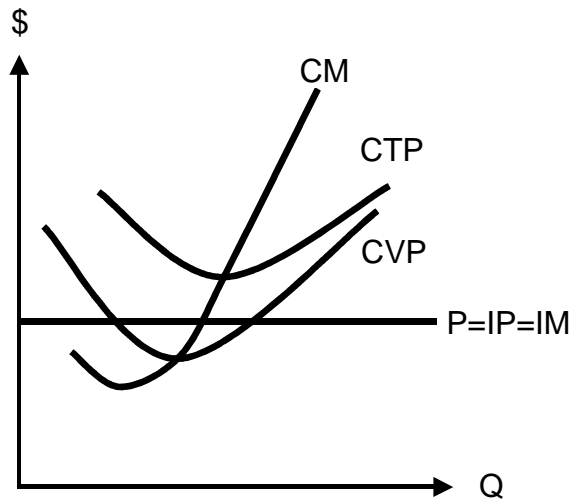
Muestre la curva de oferta LaP.

#### 04 Decisión CoP por una firma comp 1



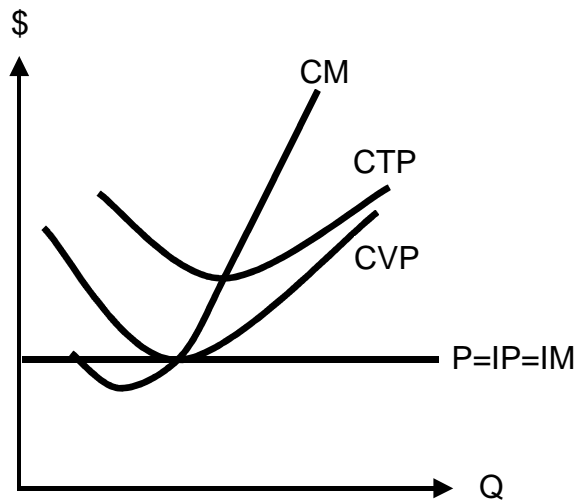
- ① ¿Qué  $Q^*$  se elige? Justifique.
- ② Muestre la utilidad total o la pérdida total.
- ③ ¿Se puede ver el CFP en la gráfica?

#### 05 Decisión CoP por una firma comp 2



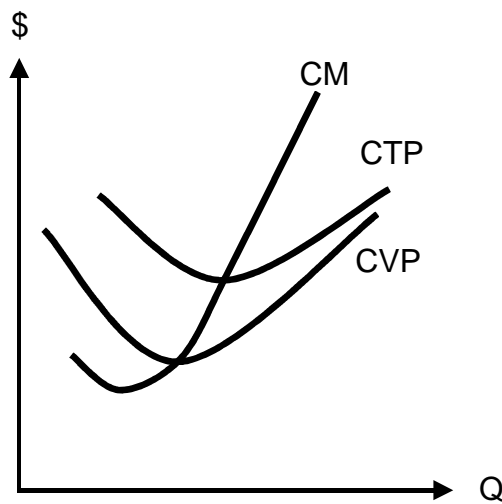
- ① ¿Qué  $Q^*$  se elige? Justifique.
- ② Muestre la utilidad total o la pérdida total.

**06 Decisión CoP por una firma comp 3**



- ① ¿Qué  $Q^*$  se elige? Justifique.
- ② Muestre la utilidad total o la pérdida total.

**07 Curva de oferta CoP por una firma comp**



Muestre la curva de la oferta CoP y los precios de cierre y de punto muerto.

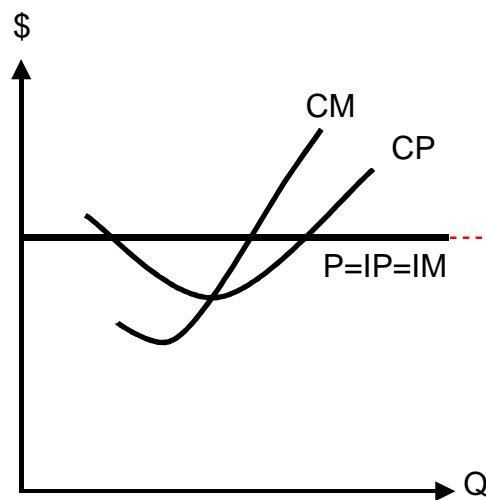
**08 P y  $Q^*$  en un mercado comp**

P	9	8	7	6	5	4	3	2	1	0
Q	0	1	2	3	4	5	6	7	8	9

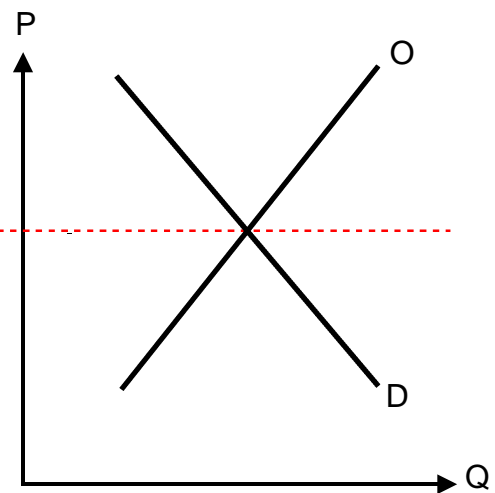
En una firma típica el CM constante es 5. ¿Qué P y qué  $Q^*$  pueden observarse en este mercado?

## 09 Firma comp y el mercado

Situación de una firma comp típica  
(con utilidad superior a la normal)



Situación del mercado



- ① Explique por qué la utilidad superior a la normal desaparecerá en un ambiente comp.
- ② Represente en 2 gráficas la situación final de una firma comp y del mercado.

→ **Respuestas. ¡Haga clic aquí!**

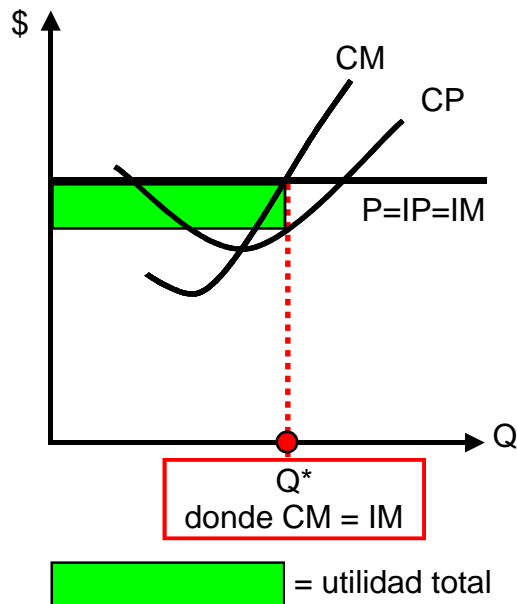
# Respuestas Microeconomía

## 5 Competencia

<b>CP</b>	Costo promedio (LaP)
<b>CFP</b>	Costo fijo promedio
<b>IP</b>	Ingreso promedio
<b>CTP</b>	Costo total promedio (CoP)
<b>CVP</b>	Costo variable promedio
<b>comp</b>	competitivo/competitiva
<b>D</b>	Demanda
<b>LaP</b>	Largo plazo
<b>CM</b>	Costo marginal
<b>IM</b>	Ingreso marginal
<b>P</b>	Precio
<b>Q</b>	Cantidad
<b>Q*</b>	Óptimo (cantidad con utilidad [ganancia] máxima o pérdida mínima)
<b>O</b>	Oferta
<b>CoP</b>	Corto plazo

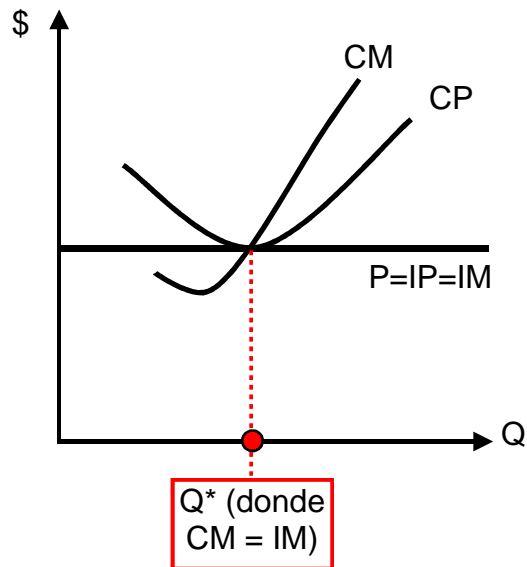
### 01 Decisión LaP por una firma comp 1

① / ②



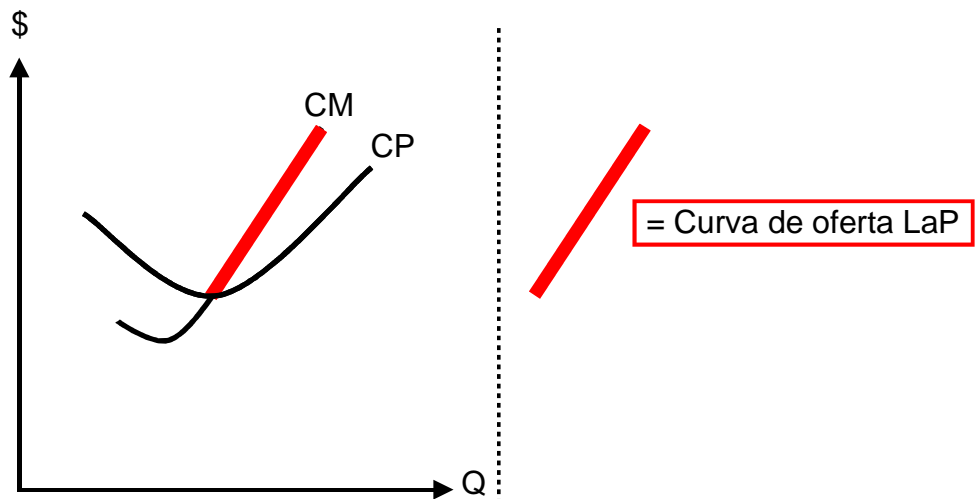
## 02 Decisión LaP por una firma comp 2

①



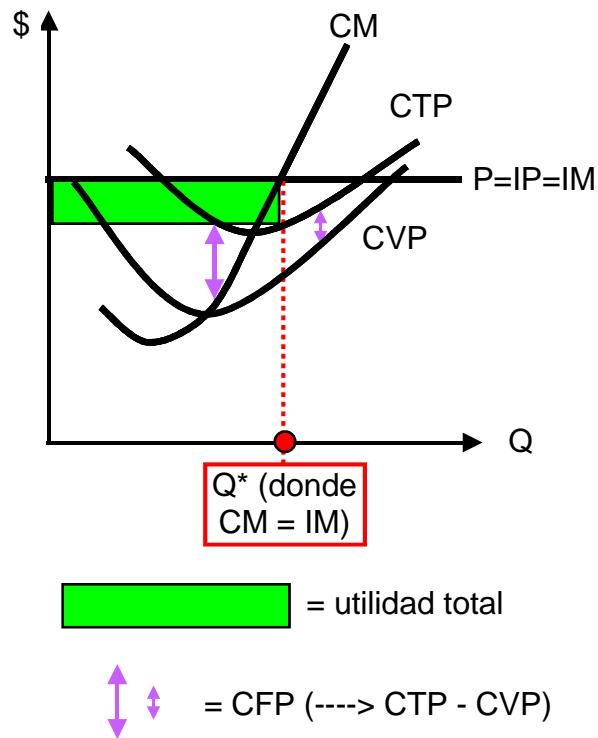
② No hay ni utilidad ni pérdida porque  $P = CP$ .

## 03 Curva de oferta LaP por una firma comp



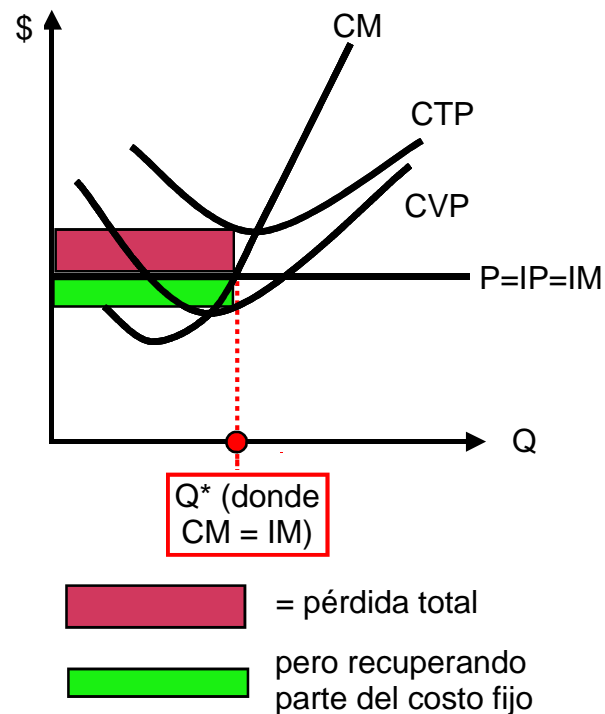
#### 04 Decisión CoP por una firma comp 1

① / ② / ③



#### 05 Decisión CoP por una firma comp 2

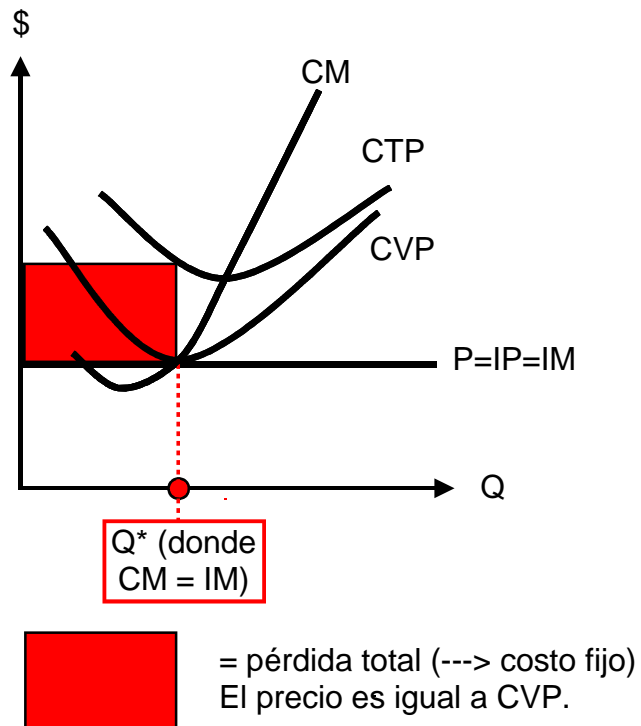
① / ②



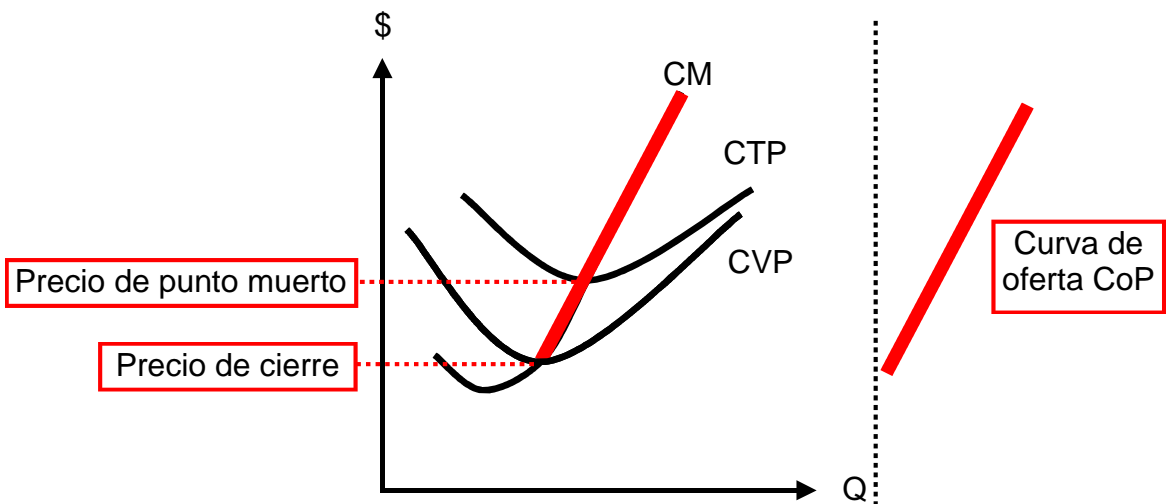


**06** Decisión CoP por una firma comp 3

① / ②



**07** Curva de oferta CoP por una firma comp



**08** P y Q\* en un mercado comp

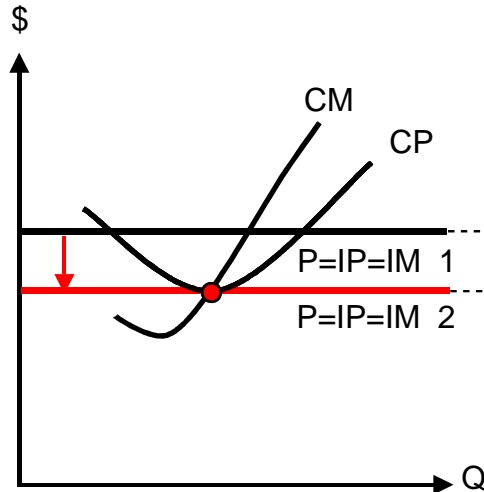
Equilibrio en un mercado comp donde  $P = CM$ :  
→  $P = 5$ ,  $Q^* = 4$

## 09 Firma comp y el mercado

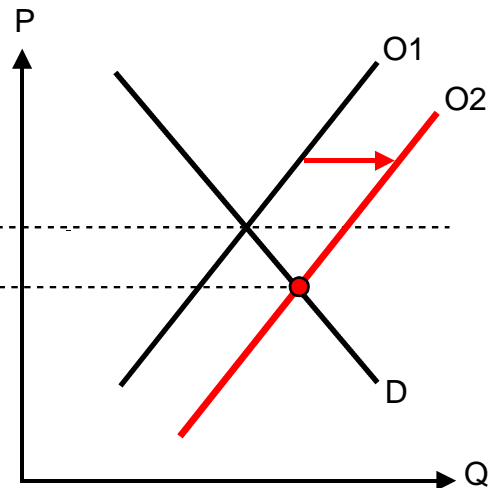
- ① Atraídas por la utilidad superior a la normal, nuevas firmas entran en el mercado y ofrecen bienes. Por eso, la oferta sube. La subida de la oferta reducirá el precio hasta que la utilidad superior a la normal haya desaparecido.

②

**Situación de una firma comp típica  
(sin utilidad superior a lo normal)**



**Situación del mercado**



→ De vuelta a las preguntas.  
¡Haga clic aquí!