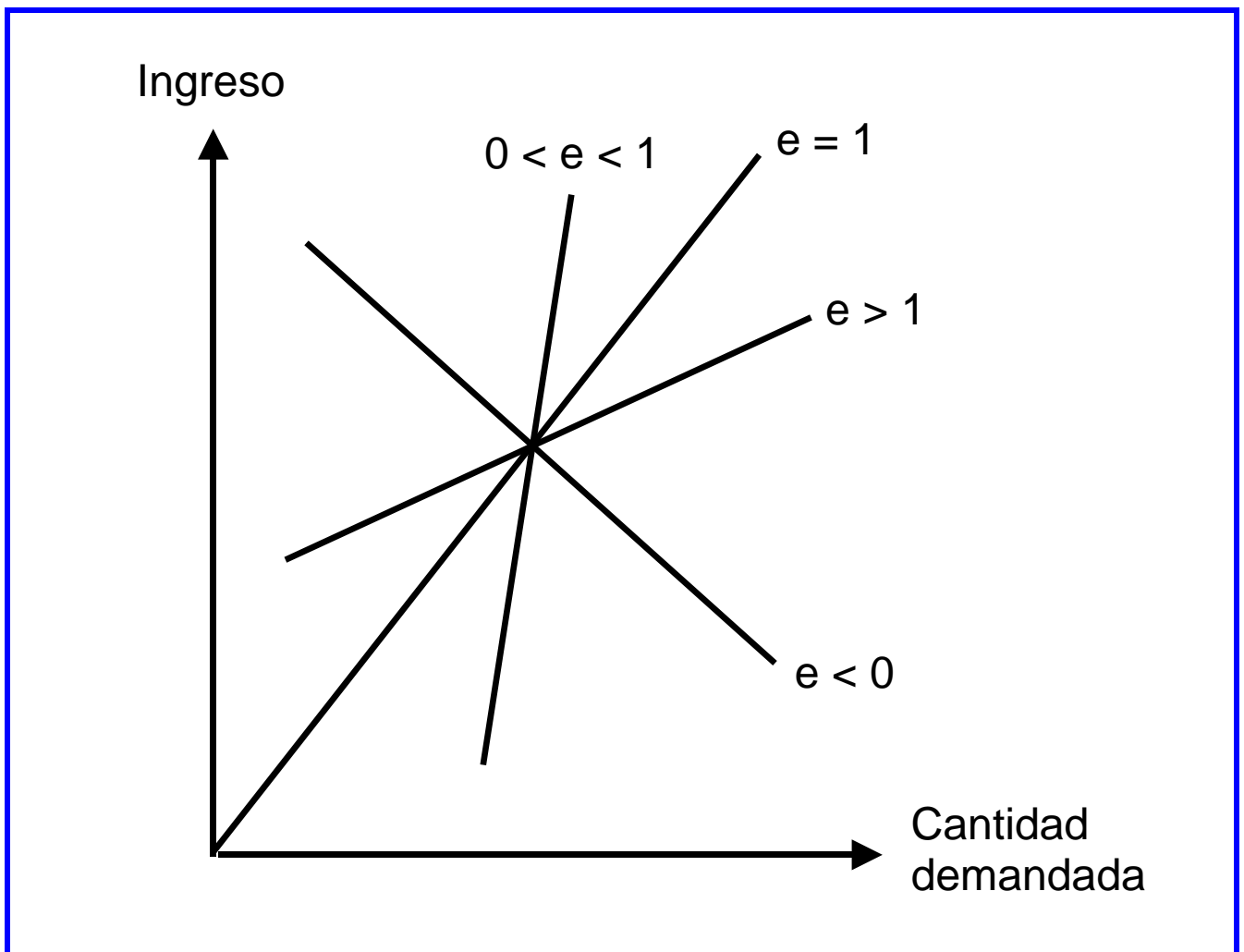


Curvas de Engel



e = Elasticidad ingreso de la demanda

$$= \frac{\text{Cambio porcentual en la cantidad demandada}}{\text{Cambio porcentual en el ingreso}}$$

Tipos de bienes:

- Lujo: $e > 1$
- Necesidad: $0 < e < 1$
- Bien inferior: $e < 0$