

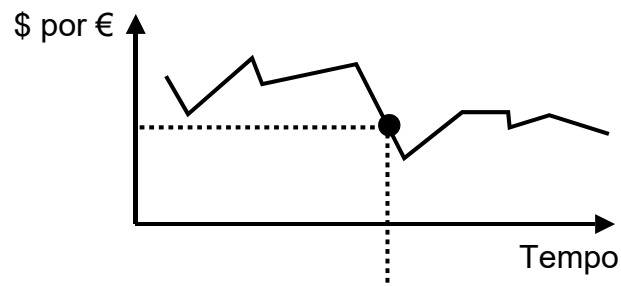
Taxas de câmbio

- 1
- A taxa de câmbio é o preço da moeda. Há duas maneiras de cotar a taxa de câmbio, por exemplo: $€ 1 = \$ 1,10$ ou $\$ 1 = € 0,91$
 - A taxa de câmbio pode ser flexível ou fixa.

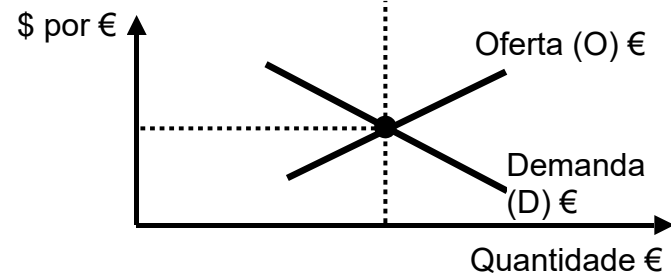
2 No regime de câmbio flexível, a taxa de câmbio é determinada pela oferta e demanda de moeda. As autoridades monetárias (por exemplo, o banco central) não intervêm no mercado.

21 Taxa de câmbio flexível

Flutuações durante um período:



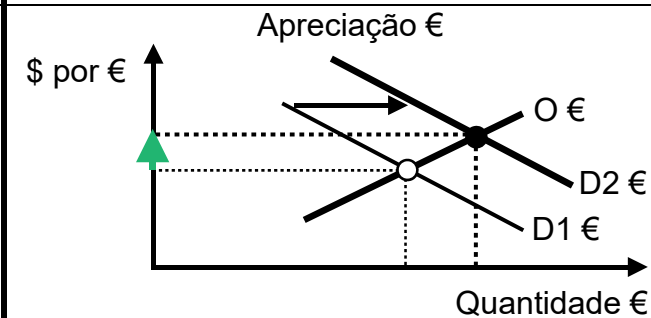
Taxa de câmbio em um tempo determinado:



22 Apreciação

Exemplo:

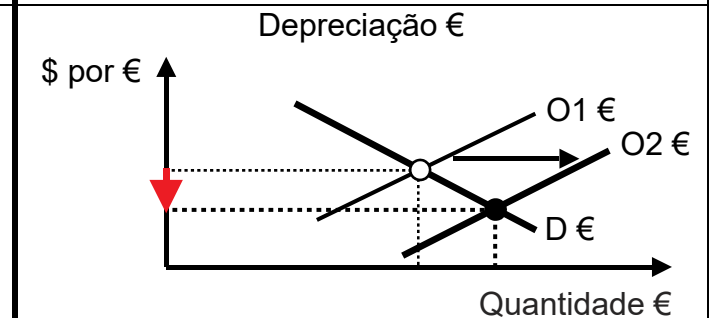
A exportação de bens a partir de países € para países \$ aumenta → A demanda de € (e a oferta de \$) aumenta → Apreciação €: É necessário menos euros para comprar um dólar.



23 Depreciação

Exemplo:

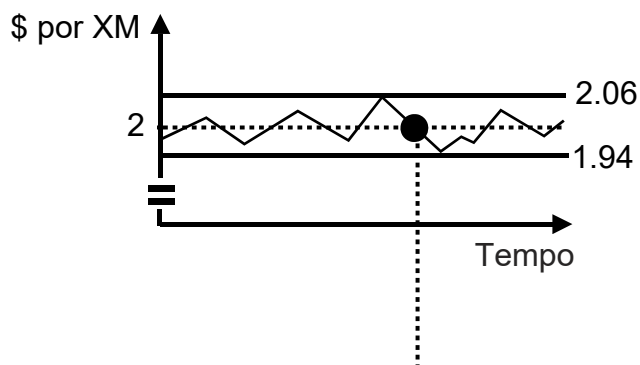
Em países \$, a taxa de juros aumenta → exportação de capital de países € para países \$ aumenta → oferta de € (e demanda de \$) aumenta → depreciação de €: São necessários mais € para comprar um \$.



3 Suponhamos que o país X com moeda XM introduz uma taxa de câmbio fixa contra \$: \$ 1 = XM 0,5 (ou XM 1 = \$ 2). O XM pode flutuar em torno da paridade de \$ 2 por XM com uma margem de +/- 3 %.

31 Taxa de câmbio fixa

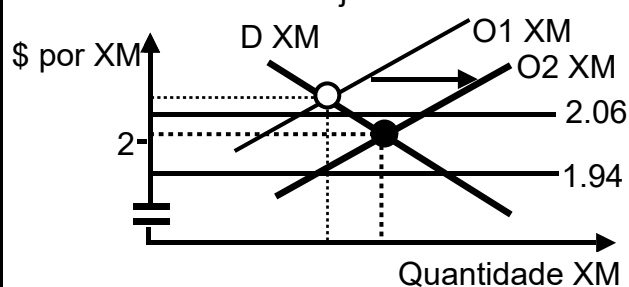
Flutuações durante um período:



32 Revalorização

Devido às forças do mercado, XM aprecia. A fim de restabelecer a taxa de câmbio fixa, as autoridades monetárias XM podem

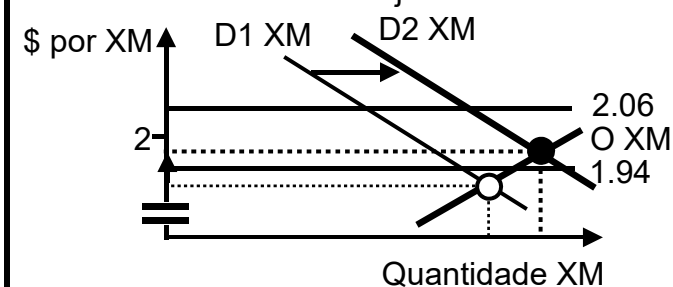
- oferecer XM (demandar \$) ou
- baixar a taxa de juros



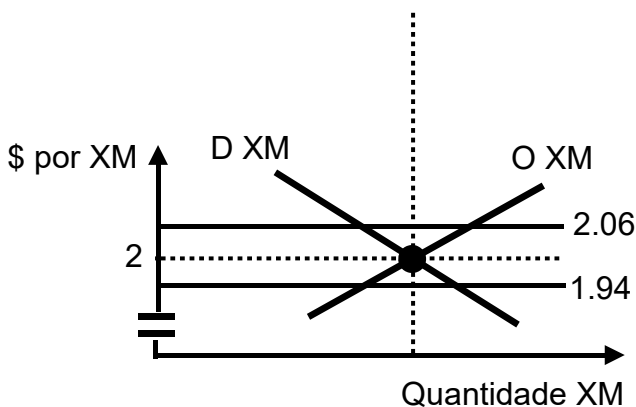
33 Desvalorização

Devido às forças do mercado, XM deprecia. Para que a taxa de câmbio fixa seja restabelecida, as autoridades monetárias XM podem

- demandar XM (oferecer \$) ou
- aumentar a taxa de juros.

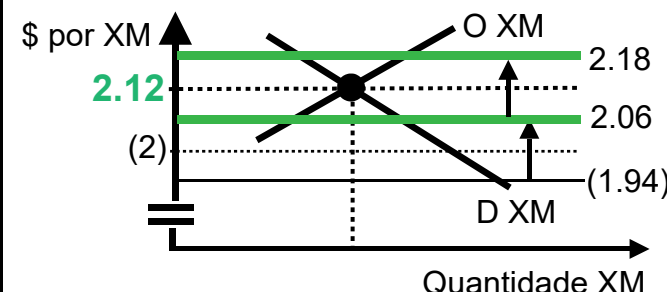


Taxa de câmbio a um momento determinado:



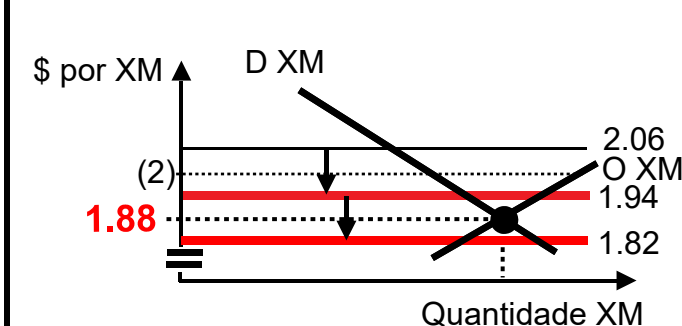
Paridade: \$ 2 = XM 1

Se a apreciação retorna de maneira constante, as autoridades monetárias XM aumentarão a paridade e a margem. Este aumento é chamado revalorização.



Paridade (por XM 1): \$ 2 → \$ 2.12

Se a depreciação volta de maneira constante, as autoridades monetárias XM baixarão a paridade e a margem. Isto é chamado desvalorização.



Paridade (por XM 1): \$ 2 → \$ 1.88