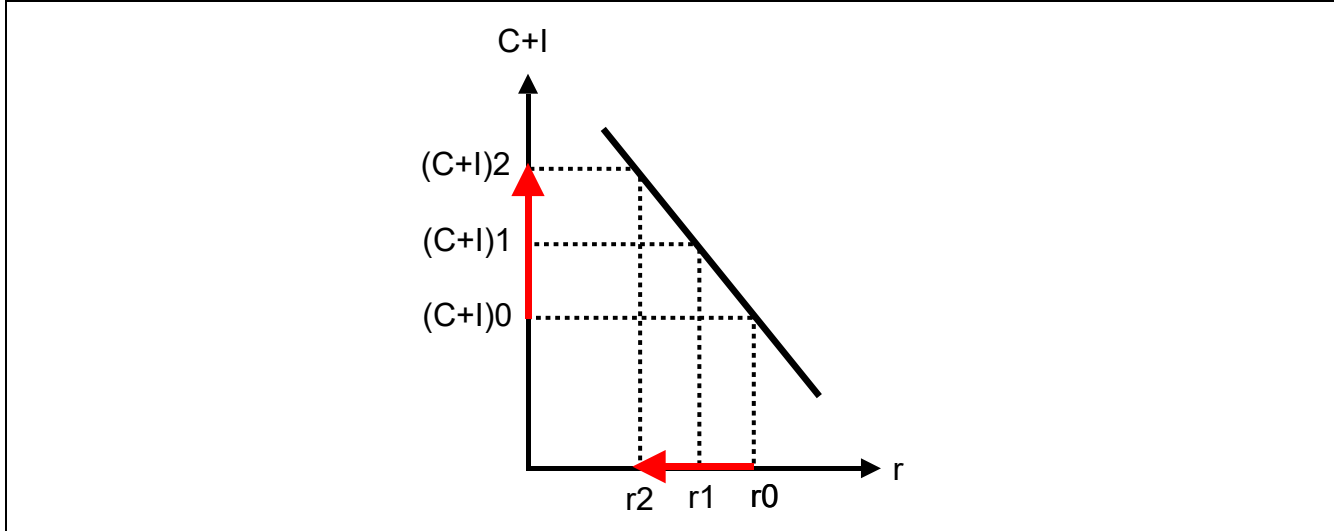


Modelo IS-LM (equilíbrios de mercado)

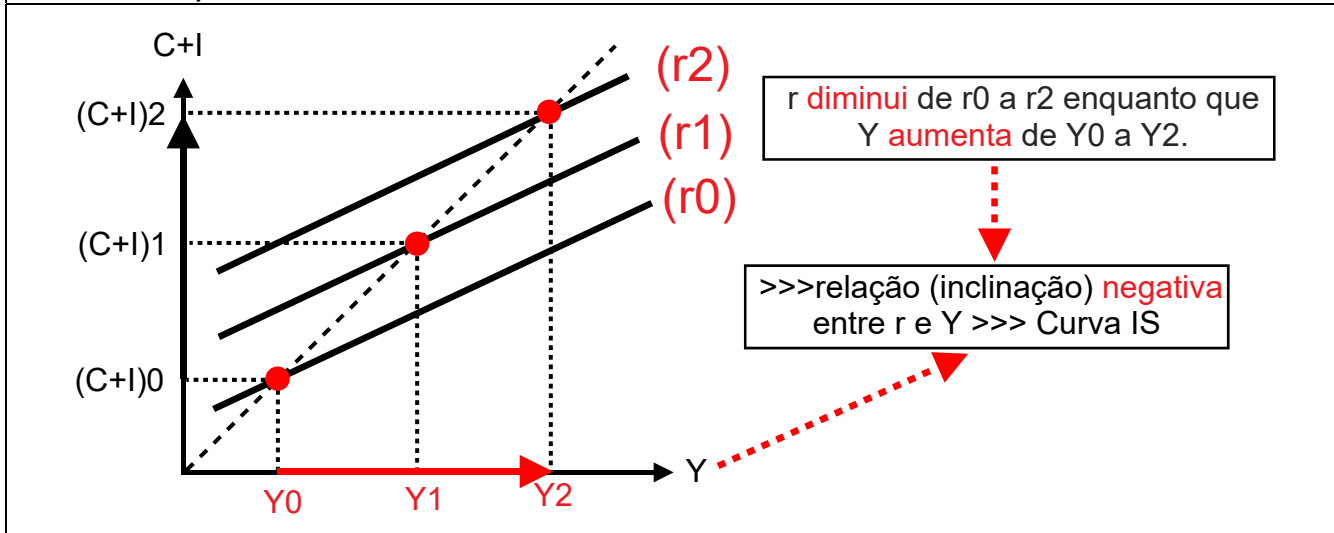
Abreviaturas:	
r = Taxa de juros C = Consumo I = Investimento Y = Produção, renda	M = Quantidade de moeda DM = Demanda de moeda OM = Oferta de moeda

1 IS : Mercado de bens (2 setores, famílias e empresas)

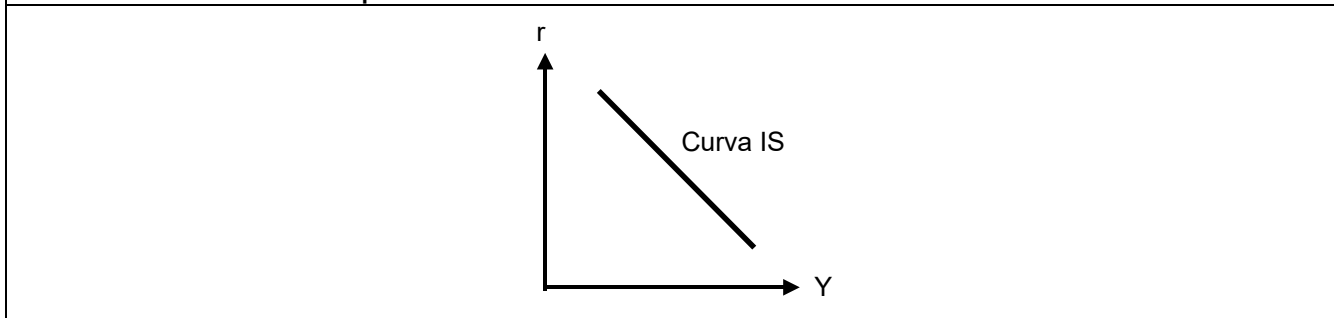
1 Se r diminui, $(C+I)$ aumentam e se r aumenta, $(C+I)$ diminuem.



2 → Equilíbrios no mercado de bens

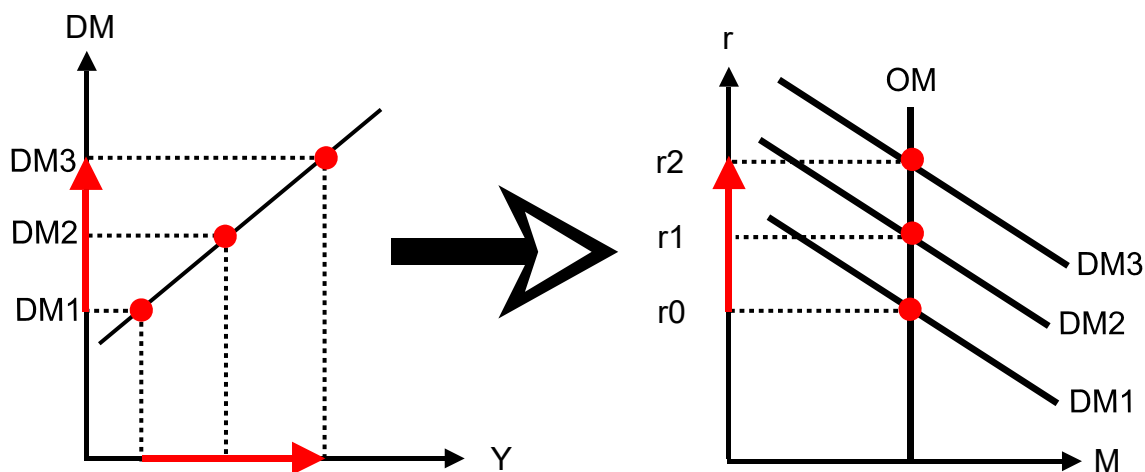


3 → Curva IS: Equilíbrios no mercado de bens



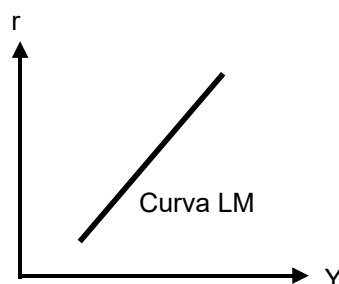
2 LM : Mercado de moeda

1 Se Y aumenta DM e r aumentam também e se Y diminui, DM e r diminuem também.



>>> inclinação **positiva** entre r e Y >>> Curva LM

2 → Curva LM: Equilíbrios no mercado de moeda



3 Modelo IS-LM: Equilíbrio simultâneo no mercado de bens e no mercado de moeda

