

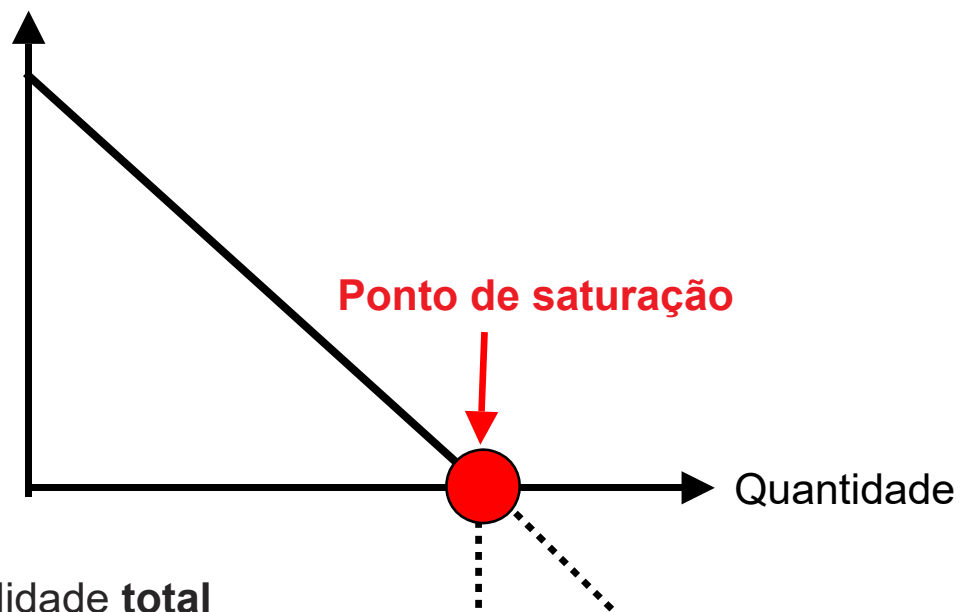
Leis de Gossen

Primera lei de Gossen

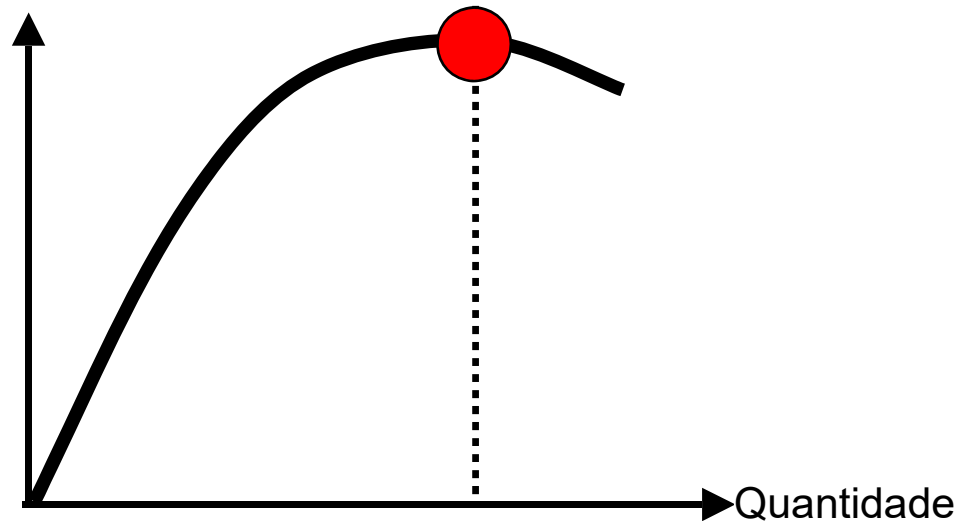
Esta lei se refere à **utilidade marginal decrescente**. Quando o consumo aumenta, a utilidade marginal diminui. Isto pode ser observado no consumo de alimentos. A utilidade total continua a aumentar, mas com uma inclinação decrescente até que o ponto de saturação seja atingido.

Os dois gráficos a seguir ilustram esta lei:

Utilidade **marginal**



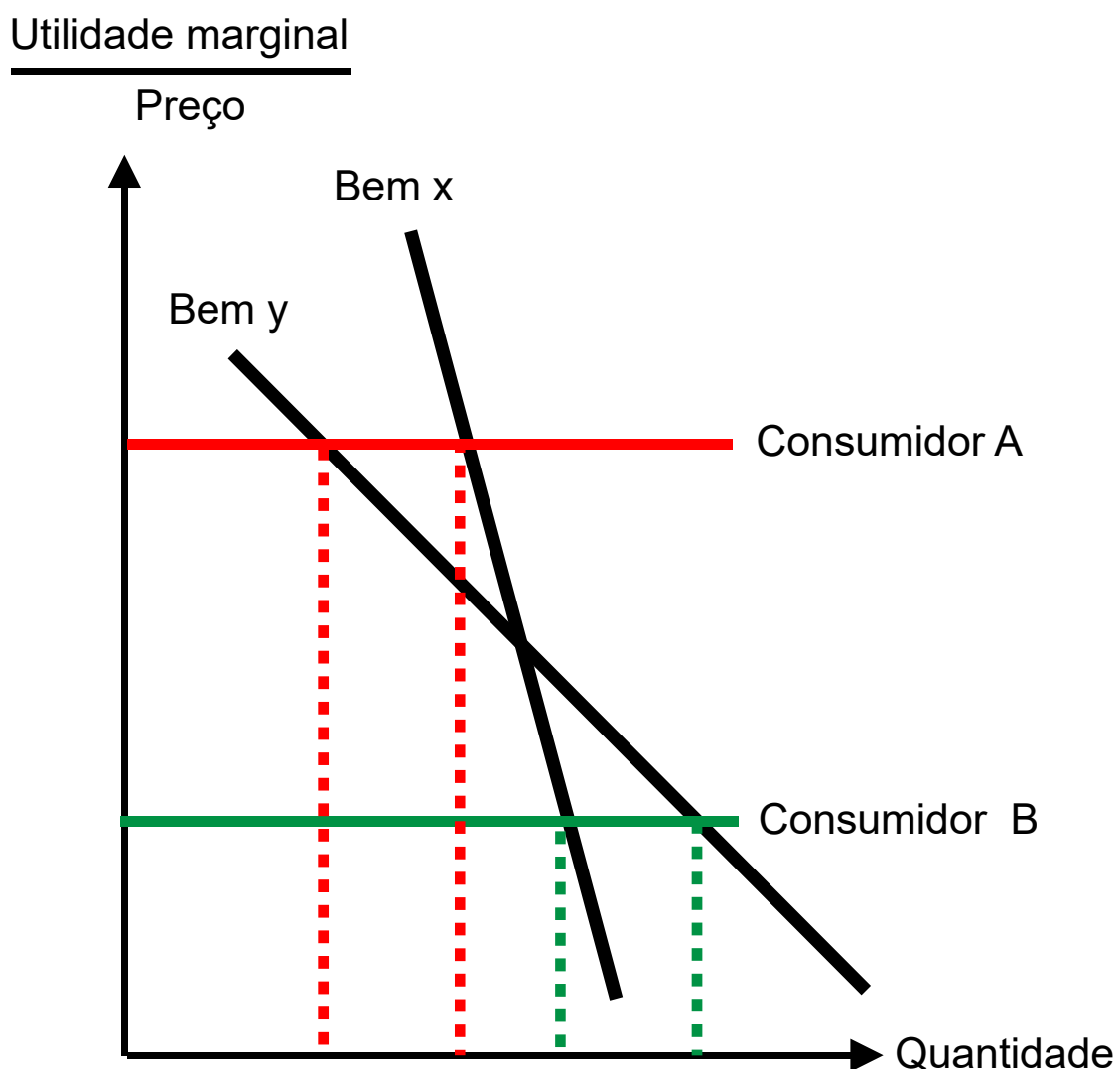
Utilidade **total**



Segunda lei de Gossen

De acordo com esta lei, em equilíbrio, a **utilidade marginal (Um)**, dividida pelo preço (P), é a mesma para todos os bens.

- No caso de 2 bens: $\frac{Um_x}{P_x} = \frac{Um_y}{P_y} \rightarrow$ Equilíbrio
- Assumindo que P_x aumenta, não há mais um equilíbrio:
 $\frac{Um_x}{P_x} < \frac{Um_y}{P_y}$. Para restabelecer o equilíbrio, é necessário aumentar Um_x , modificando o consumo.
- Em gráfico, o caso de 2 bens com 2 consumidores é o seguinte:



Resultados:

- B consome mais do que A.
- O ponto de saturação é atingido mais rapidamente com um bom x.