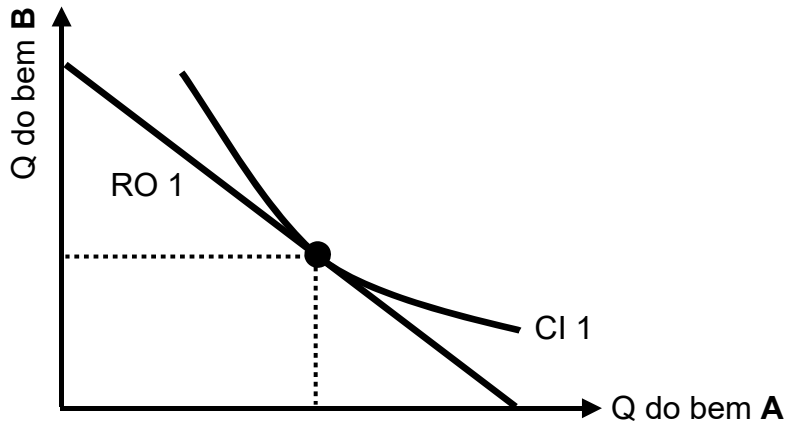


Derivação da curva de demanda

1 Ótimo para o consumidor

Suposições:

- 2 bens, A e B
- A renda do consumidor é completamente gasta.



Abreviaturas:

- RO Restrição orçamentaria
- CI Curva de indiferença
- P Preço
- Q Quantidade

2 Derivação da curva de D (→ aumento preço A, diminuição quantidade A)

