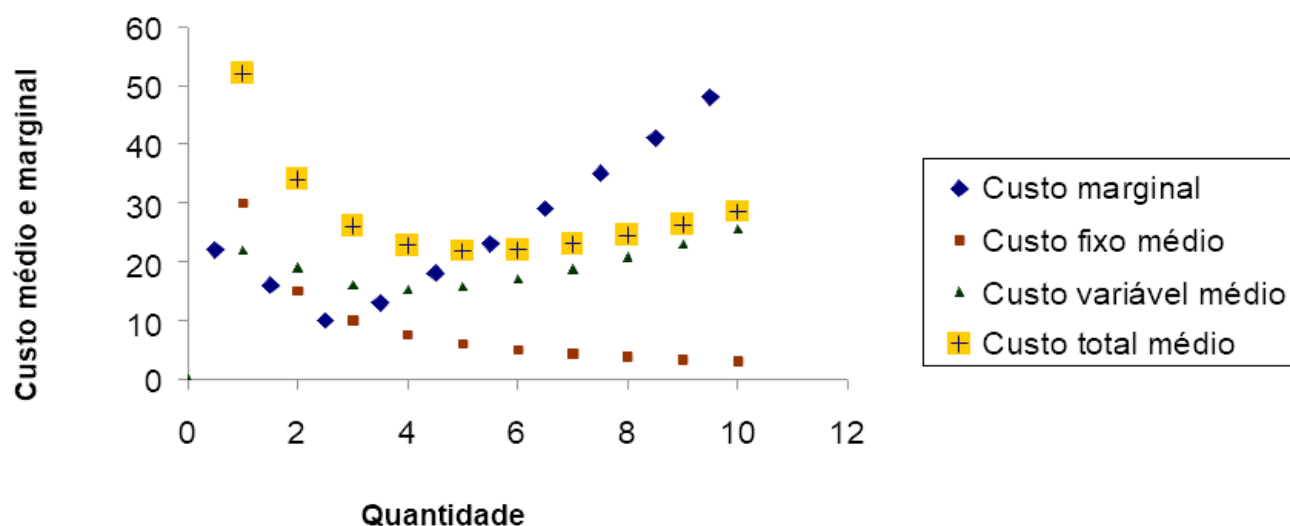
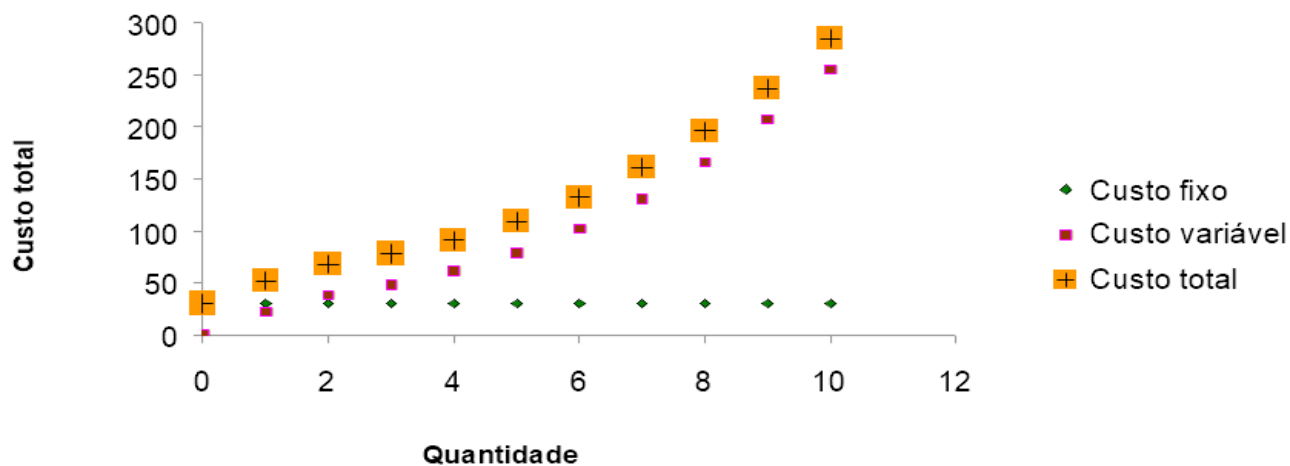


Custos 1 (gráficos e cálculo)

1 Custos em gráficos



2 Os mesmos custos (C) em números

Quantidade	Custo total			C marginal	Custo médio		
	fixo	variável	total	(.5)	fixo	variável	total
0	30	0	30	0		0	
1	30	22	52	22	30.0	22.0	52.0
2	30	38	68	16	15.0	19.0	34.0
3	30	48	78	10	10.0	16.0	26.0
4	30	61	91	13	7.5	15.3	22.8
5	30	79	109	18	6.0	15.8	21.8
6	30	102	132	23	5.0	17.0	22.0
7	30	131	161	29	4.3	18.7	23.0
8	30	166	196	35	3.8	20.8	24.5
9	30	207	237	41	3.3	23.0	26.3
10	30	255	285	48	3.0	25.5	28.5

3 Cálculo dos custos

31 Custo total

- **Custo fixo** não varia com a quantidade.
- **Custo variável** varia com a quantidade.
- **Custo total** = Custo fixo + custo variável

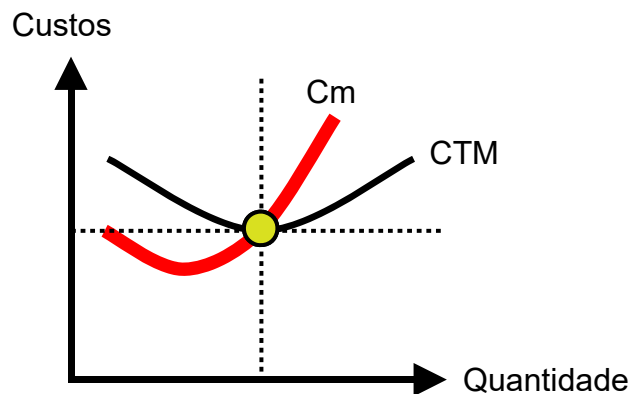
32 Custo marginal

- **Custo marginal** = $\frac{\text{Variação do custo total}}{\text{Variação da quantidade}}$

33 Custo médio

- **Custo fixo médio** = $\frac{\text{Custo fixo}}{\text{Quantidade}}$
- **Custo variável médio** = $\frac{\text{Custo variável}}{\text{Quantidade}}$
- **Custo total médio** = $\frac{\text{Custo total}}{\text{Quantidade}}$ **ou**
Custo total médio = Custo fixo médio + custo variável médio

4 Relação entre o custo marginal (Cm) e o custo total médio (CTM)



A ser observado:

- $C_m < CTM$: **CTM baixa.**
- $C_m > CTM$: **CTM aumenta.**
- A curva de **Cm intersecta** a curva de CTM no **mínimo de CTM.**