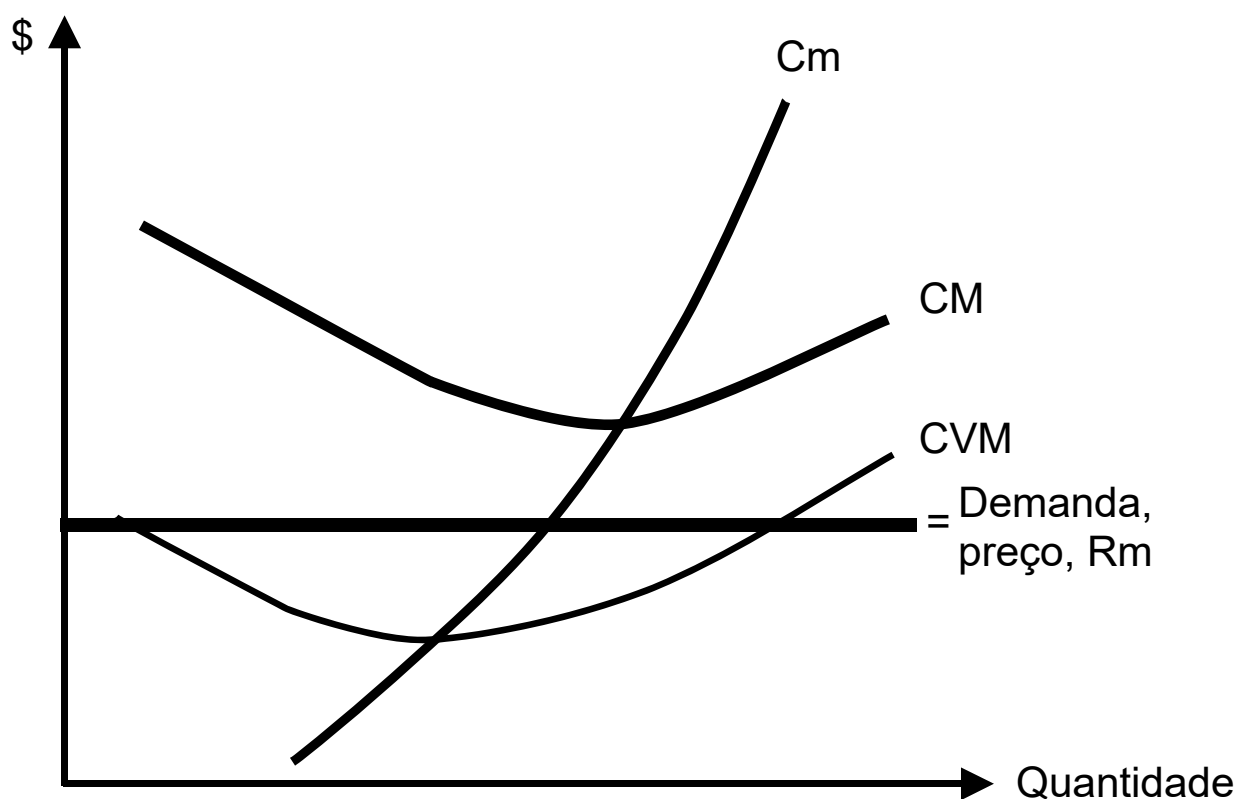


Lucro ou prejuízo (B13a)

- ⇒ O gráfico a seguir ilustra a situação de uma empresa:
- Há lucros ou prejuízos? Justifique sua resposta.
 - Indique no gráfico o lucro máximo ou o prejuízo mínimo.



Abreviações:

Cm = Custo marginal	CM = Custo médio
CVM = Custo variável médio	Rm = Receita marginal

Clicare para ver a resposta!