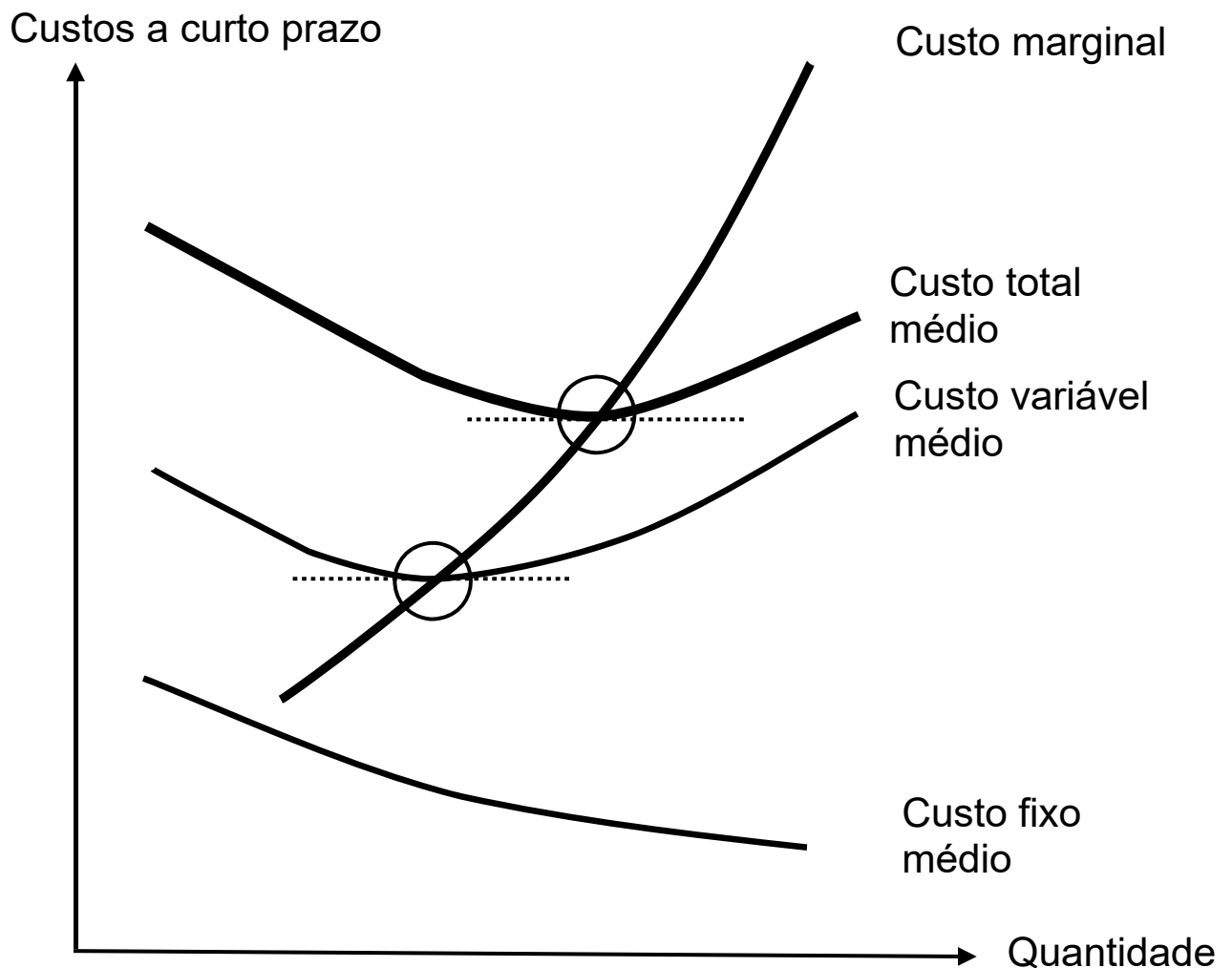


Custo médio e marginal 2



$$\text{Custo total médio} = \frac{\text{Custo total}}{\text{Quantidade}}$$

$$\text{Custo fixo médio} = \frac{\text{Custo fixo total}}{\text{Quantidade}}$$

$$\text{Custo variável médio} = \frac{\text{Custo variável total}}{\text{Quantidade}}$$

$$\text{Custo marginal} = \frac{\text{Variação do custo total}}{\text{Variação da quantidade}}$$

→ A curva de custo marginal cruza as curvas de custo variável médio e de custo total médio no ponto mínimo dessas curvas.