

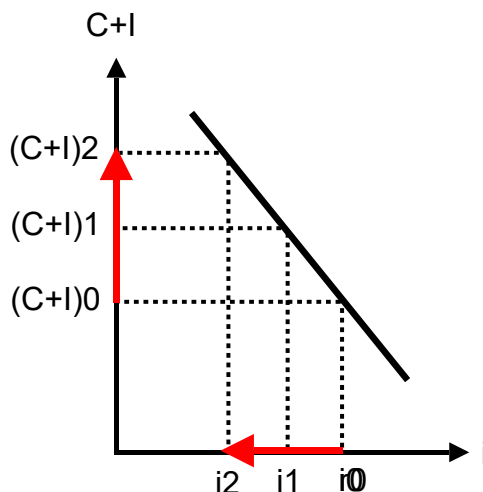
Modello IS-LM (derivazione)

Abbreviazioni

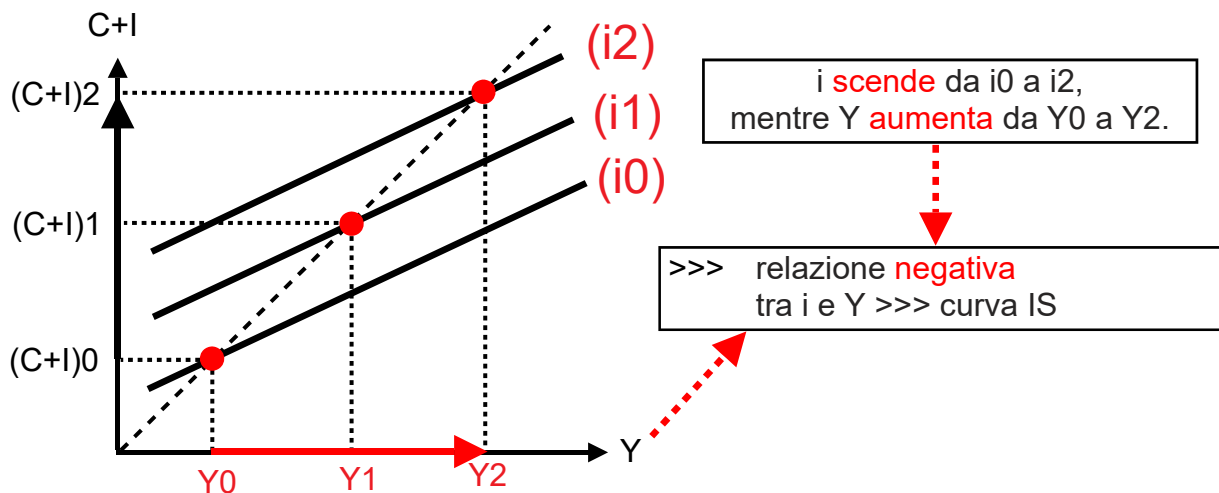
i	= Tasso di interesse	Q	= Quantità di moneta
C	= Spesa per consumi	DM	= Domanda di moneta
I	= Spesa per investimenti	OM	= Offerta di moneta
Y	= Produzione, Reddito		

① IS: Mercato dei beni (modello a due settori: famiglie, imprese)

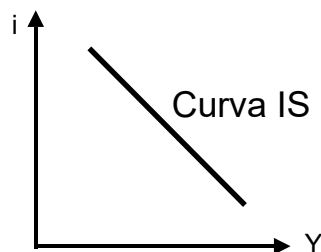
1 **Se i scende, aumentano $(C+I)$** [e se i aumenta, diminuiscono $(C+I)$].



2 → Equilibrio del mercato dei beni

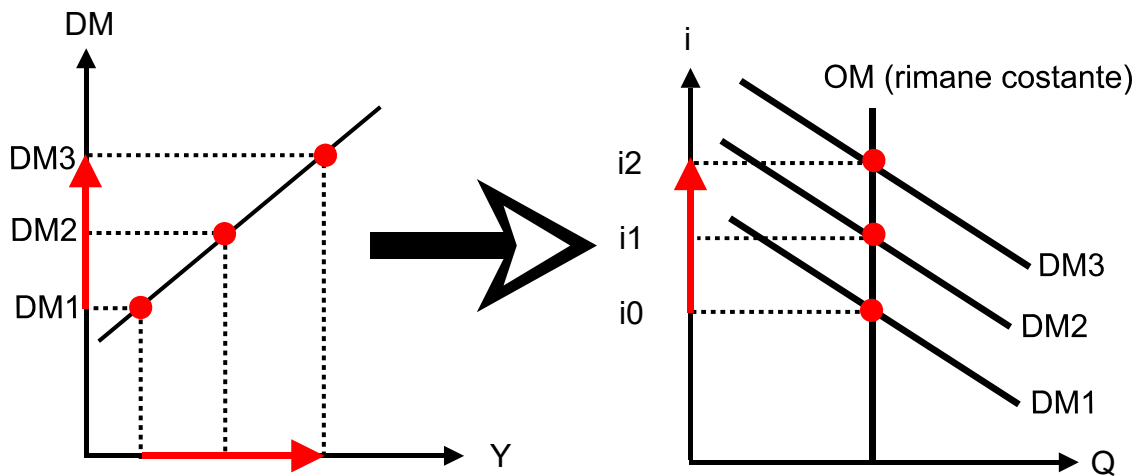


3 → Curva IS: equilibri del mercato dei beni



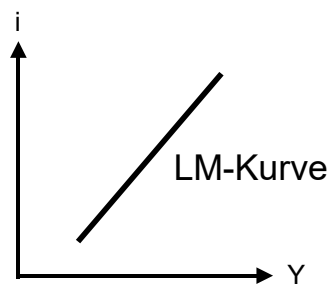
② LM: Mercato monetario

1 Se Y cresce, aumentano entrambi DM e i (e se Y diminuisce, diminuiscono entrambi DM e i).



>>> relazione **positiva** tra i e Y >>> curva LM

2 → Curva LM: equilibri del mercato monetario



③ Modello IS-LM: equilibrio simultaneo del mercato dei beni e del mercato monetario

