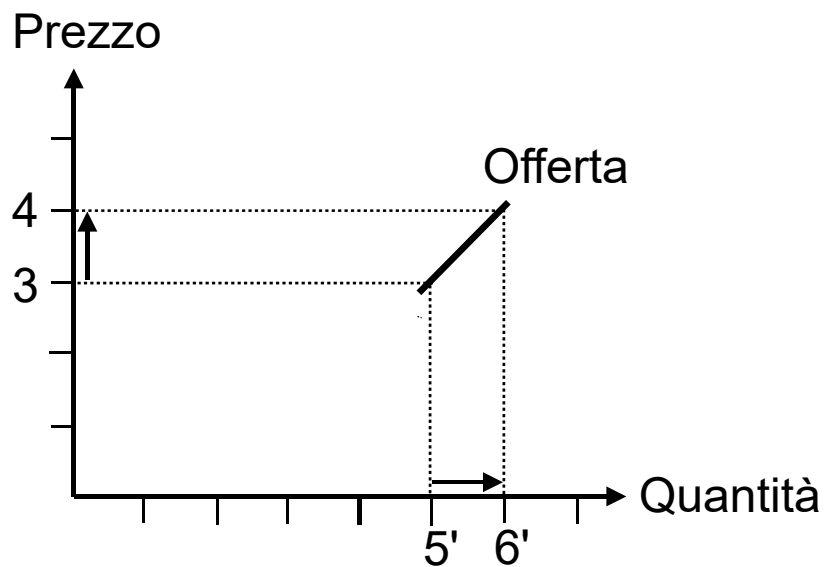


Elasticità dell'offerta al prezzo (I29c)

- ⇒ Se il prezzo passa da 3 a 4, la quantità offerta aumenta da 5000 (5') a 6000 (6') (vedere il grafico sotto). Qual è **l'elasticità dell'offerta al prezzo** (utilizzando il metodo dei valori medi)?



Cliccare per vedere la risposta!