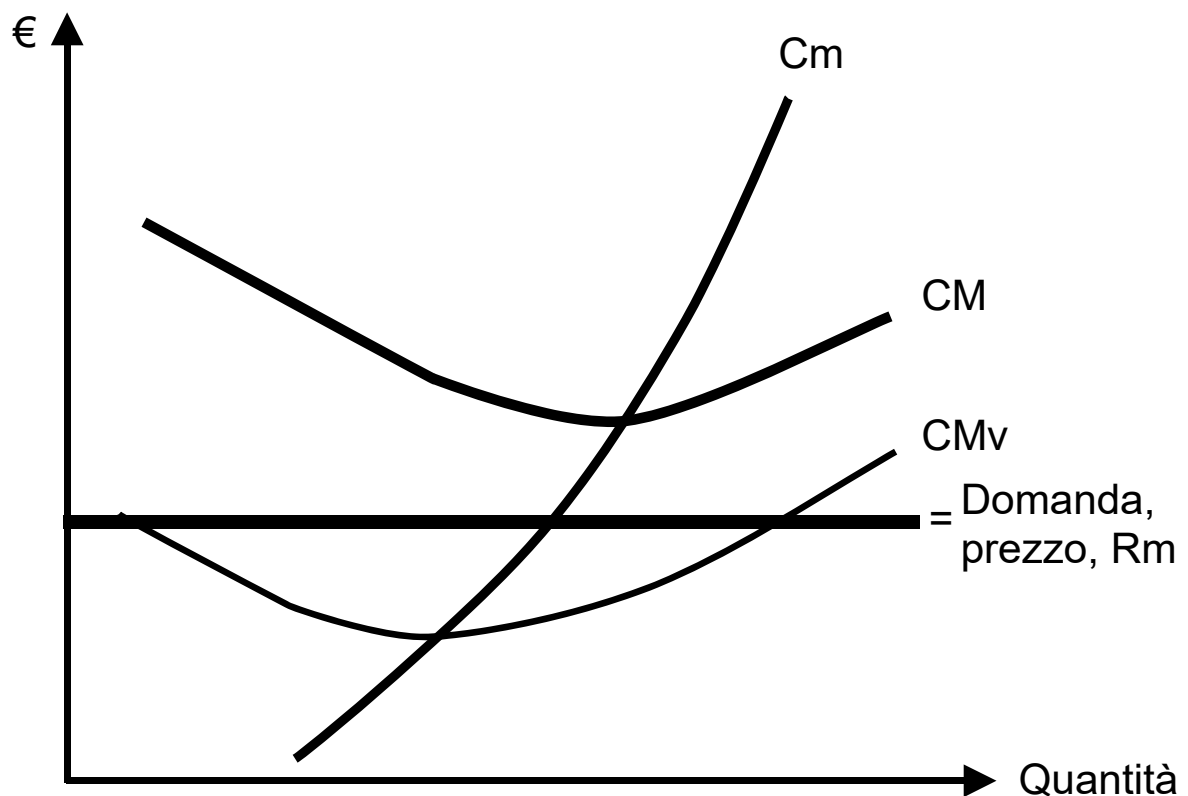


# Profitto o perdita (I13a)

- ⇒ Il seguente grafico illustra la situazione di un'impresa:
- Ci sono profitti o perdite? Giustificare la risposta.
  - Indicate sul grafico il massimo profitto o la minima perdita.



Abbreviazioni:

Cm = Costo marginale	CM = Costo medio
CMv = Costo medio variabile	Rm = Ricavo marginale

Cliccare per vedere la risposta!