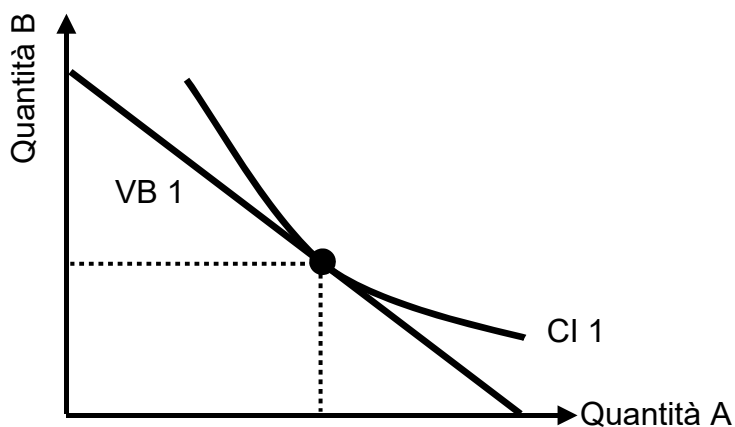


Curva di domanda (derivazione)

1 L'ottimo del consumatore

- 2 beni, A e B
- Reddito Y, speso interamente per il consumo dei 2 beni



Abbreviazioni:

VB = Vincolo di bilancio
CI = Curva di indifferenza

2 Ora il prezzo A raddoppia e la quantità A si riduce.

