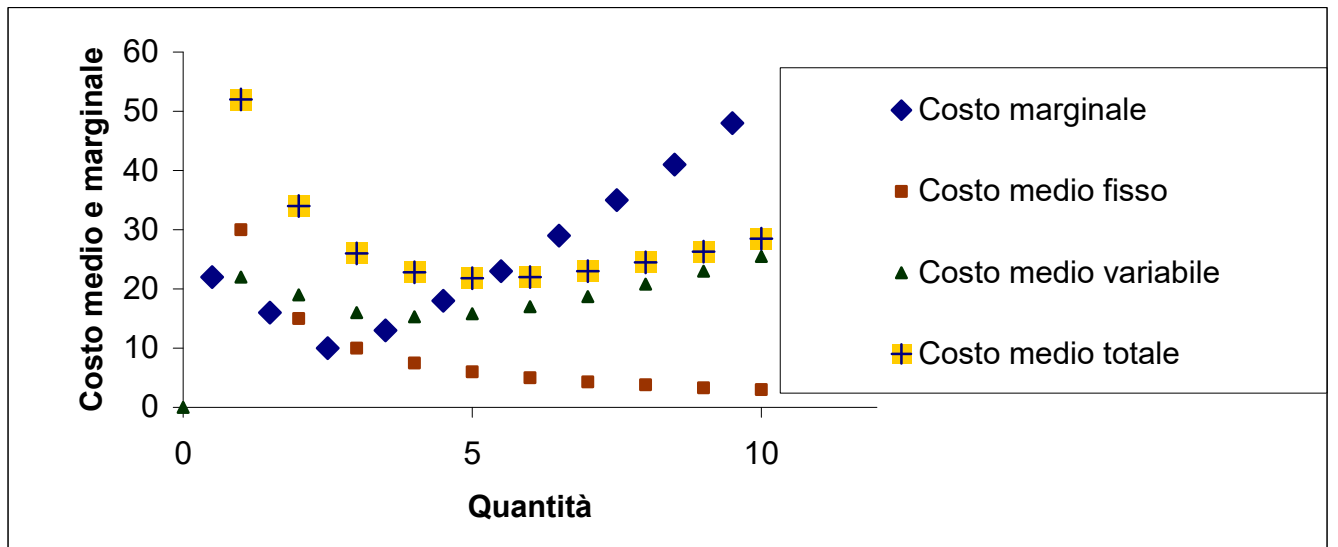
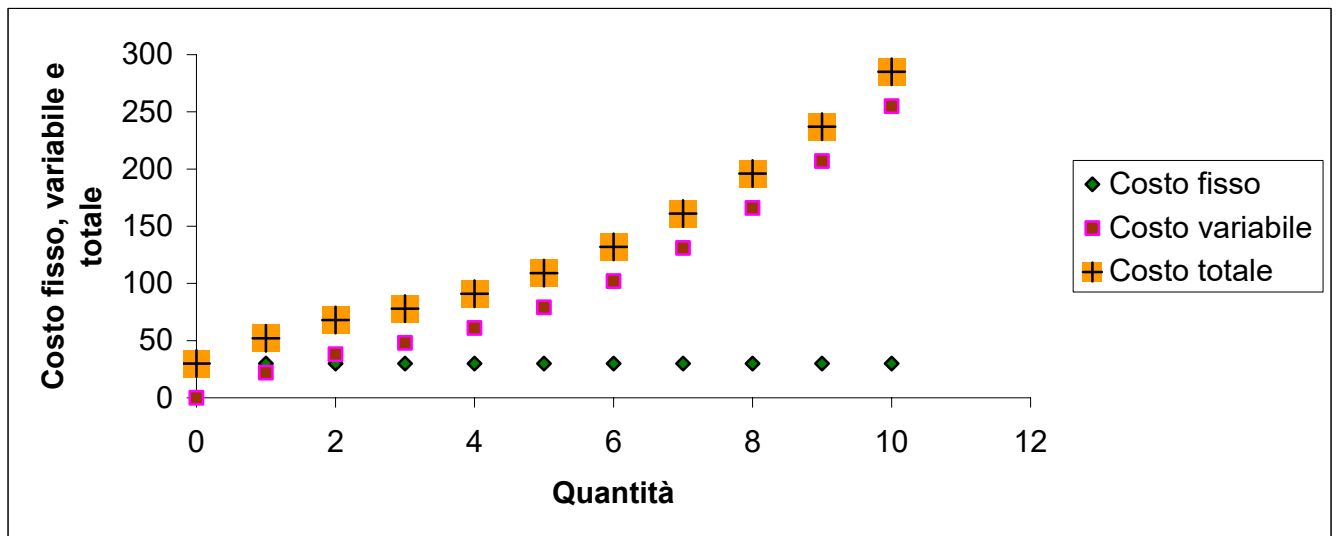


Costi

1 Costi in grafici



2 Gli stessi costi in una tabella

(Cm = Costo marginale)

Quantità	Costo			Cm (a 0.5)	Costo medio		
	fisso	variabile	totale		fisso	variabile	totale
0	30	0	30	0		0	
1	30	22	52	22	30.0	22.0	52.0
2	30	38	68	16	15.0	19.0	34.0
3	30	48	78	10	10.0	16.0	26.0
4	30	61	91	13	7.5	15.3	22.8
5	30	79	109	18	6.0	15.8	21.8
6	30	102	132	23	5.0	17.0	22.0
7	30	131	161	29	4.3	18.7	23.0
8	30	166	196	35	3.8	20.8	24.5
9	30	207	237	41	3.3	23.0	26.3
10	30	255	285	48	3.0	25.5	28.5

3 Termini di costo

31 Costo totale, medio e marginale

- **Costo totale** = costo fisso + costo variabile
- **Costo medio** = $\frac{\text{costo totale}}{\text{quantità}}$
- **Costo marginale** = $\frac{\text{variazione del costo totale}}{\text{variazione della quantità}} = \frac{\Delta \text{ costo totale}}{\Delta \text{ quantità}}$

32 Costo fisso e variabile

- Il costo **fisso** è indipendente dalla quantità. È quindi costante.
- **Costo medio fisso** = $\frac{\text{costo fisso}}{\text{quantità}}$
Questi diminuiscono con l'aumento della quantità.
- Il costo **variabile** dipende dalla quantità.
- **Costo medio variabile** = $\frac{\text{costo variabile}}{\text{quantità}}$

33 Relazioni tra le curve di costo medio e marginale

- Se la curva di costo medio è in diminuzione (in aumento), la curva di costo marginale è sotto (sopra) la curva di costo medio.
- Se la curva di costo medio ha forma a U, la curva di costo marginale interseca la curva di costo medio dal di sotto e nel punto più basso della curva di costo medio.