

Esercizi macro (con soluzioni)

3 Ciclo economico e disoccupazione

01	Ciclo economico ① Disegnare un tipico ciclo economico. ② Perché i governi sono interessati ai cicli economici?
02	Disoccupazione 1 Quali sono i costi della disoccupazione?
03	Disoccupazione 2 Calcolare il tasso di disoccupazione: <ul style="list-style-type: none">• numero d'abitanti: 10 milioni• partecipazione alla forza lavoro: 62 %• disoccupati: 455'000
04	Disoccupazione 3 ① Quali tipi di disoccupazione esistono? ② Quale tipo si osserva durante una recessione?
05	Stabilizzatori automatici ① Che cosa sono gli stabilizzatori automatici? ② Come funzionano durante il ciclo economico?
06	Moltiplicatore Il PIL aumenta di 120 grazie ad un investimento di 40. Calcolare: ① il moltiplicatore; ② la propensione marginale al consumo (PMC); ③ la propensione marginale al risparmio (PMS).
07	Curva di Phillips 1 Qual è il costo-opportunità di ridurre la disoccupazione conformemente alla curva di Phillips?

08	Curva di Phillips 2 ① Disegnare una curva di Phillips. ② Che cosa succede alla curva di Phillips se il tasso d'inflazione aumenta alla disoccupazione* (U^*) e ad ogni altro livello di disoccupazione?									
09	Stagflazione ① Che cosa è la stagflazione? ② Quale dilemma esiste quando si lotta contro la stagflazione?									
10	Crescita 1 Qual è la differenza tra la crescita potenziale e quella effettiva del PIL?									
11	Crescita 2 Calcolare il tasso di crescita del PIL reale: <table style="margin-left: 40px; border-collapse: collapse;"> <thead> <tr> <th style="text-align: left;">anno</th> <th style="text-align: left;">PIL nominale</th> <th style="text-align: left;">deflatore del PIL (indice)</th> </tr> </thead> <tbody> <tr> <td style="padding-left: 20px;">1</td> <td style="padding-left: 20px;">600</td> <td style="padding-left: 20px;">112</td> </tr> <tr> <td style="padding-left: 20px;">2</td> <td style="padding-left: 20px;">650</td> <td style="padding-left: 20px;">116</td> </tr> </tbody> </table>	anno	PIL nominale	deflatore del PIL (indice)	1	600	112	2	650	116
anno	PIL nominale	deflatore del PIL (indice)								
1	600	112								
2	650	116								

→ Per andare alle soluzioni, cliccare qui!

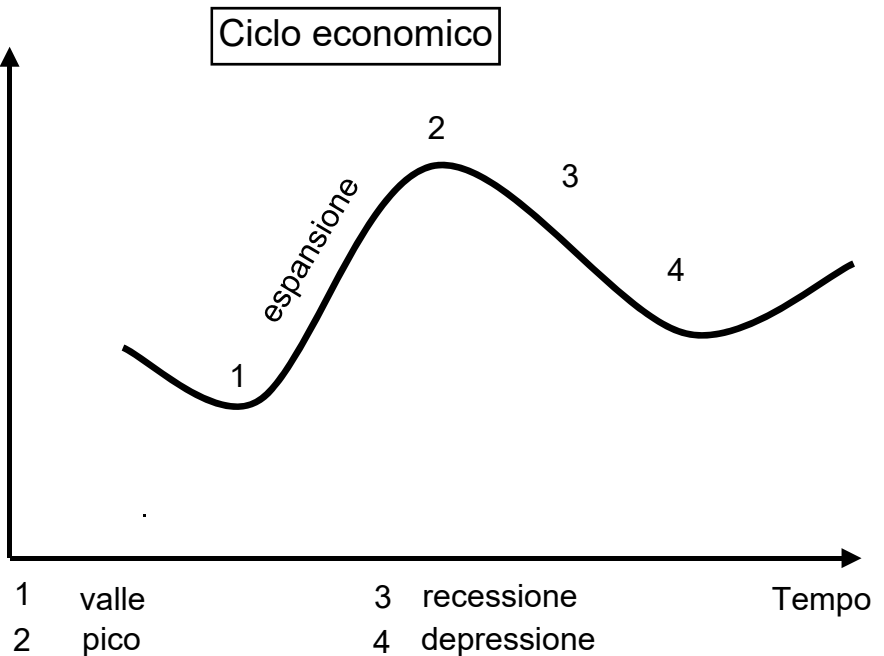
Soluzioni macro

3 Ciclo economico e disoccupazione

01 Ciclo economico

①

Attività economica
(occupazione/
produzione)



② I governi sono interessati ai cicli economici perché i pericoli sono associati a tali cicli:

espansione

pericolo d'inflazione

recessione e depressione:

pericolo di disoccupazione

02 Disoccupazione 1

- Costi per il disoccupato:
Perdita di reddito, perdita di esperienza di lavoro, problemi psicologici
- Costi per l'economia: Perdita della produzione (scarto produttivo)

03 Disoccupazione 2

$$\text{Tasso di disoccupazione} = \frac{455'000}{6'200'000} * 100 = 7.3 \%$$

04 Disoccupazione 3

① Tipi di disoccupazione (d):

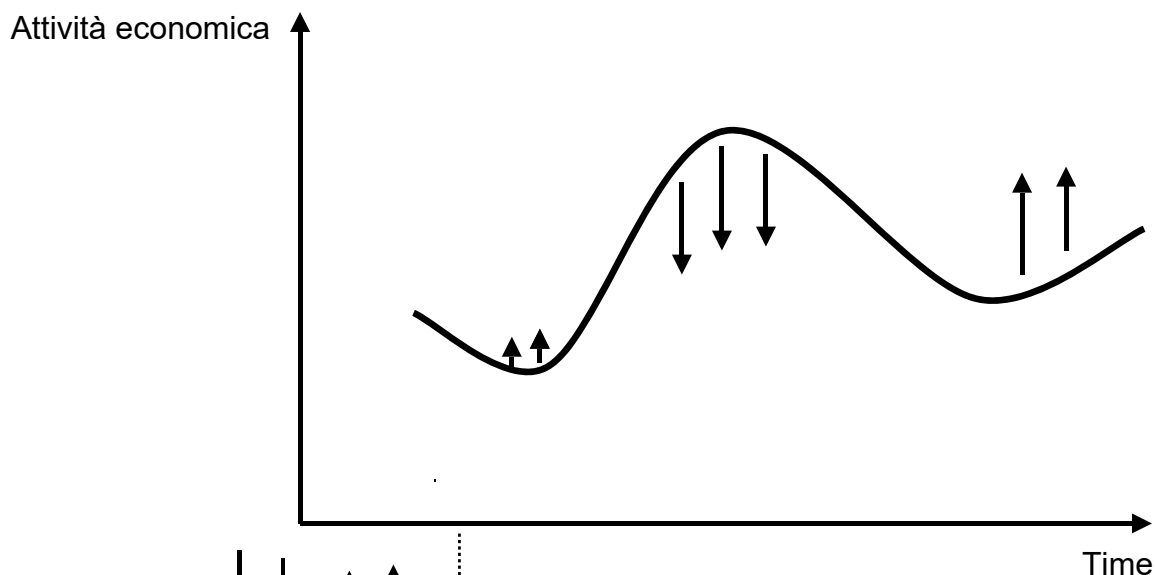
- d stagionale: durante certi periodi dell'anno (p. es. turismo)
- d frizionale: a causa dei flussi tra posti di lavoro
- d strutturale: a causa dei cambiamenti nella tecnologia
- d ciclica: a causa delle fluttuazioni dell'attività economica

② Durante la recessione si osserva la disoccupazione ciclica.

05 Stabilizzatori automatici

- ① Gli stabilizzatori automatici sono cambiamenti nella politica fiscale (imposte, spesa) che hanno effetto senza un intervento del legislatore e che riducono le fluttuazioni dell'attività economica. Esempio: A causa delle aliquote progressive, le imposte sul reddito aumentano più che proporzionalmente in tempi d'espansione e diminuiscono più che proporzionalmente in tempi di recessione. Di conseguenza, le fluttuazioni sono ridotte.

②



↑↑ ↓↓
= Effetti degli stabilizzatori automatici

Gli **stabilizzatori automatici** riducono le fluttuazioni. In tempi d'espansione, il reddito disponibile aumenta meno che proporzionalmente; in tempi di recessione, il reddito disponibile diminuisce meno che proporzionalmente.

06 Moltiplicatore

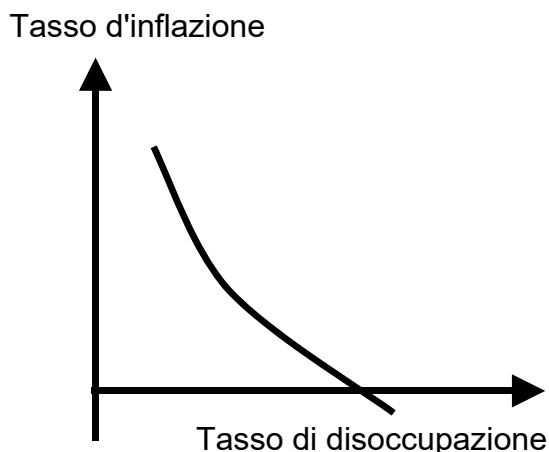
- ① Moltiplicatore (M)
 $\Delta\text{PIL} = \Delta\text{investimento} * M$
 $120 = 40 * M$
 $M = 3$
- ② $M = \frac{1}{1 - \text{PMC}}$
 $3 = \frac{1}{1 - \text{PMC}} \rightarrow \text{PMC} = 0.67$
- ③ $\text{PMS} = 1 - \text{PMC} = 1 - 0.67 = 0.33$

07 Curva di Phillips 1

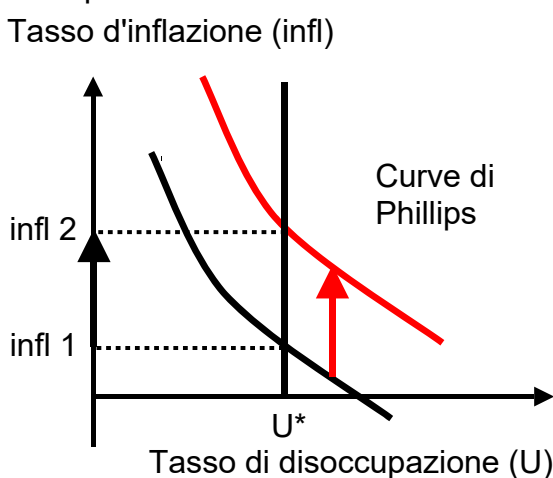
Il costo-opportunità della riduzione della disoccupazione è l'inflazione (in origine: inflazione dei salari).

08 Curva di Phillips 2

① Curva di Phillips:



② La curva di Phillips si sposta verso l'alto.



09 Stagflazione

- ① La stagflazione è la combinazione d'inflazione e di stagnazione (recessione).
- ② Lottare contro l'inflazione causa più stagnazione e combattere la stagnazione causa più inflazione.

10 Crescita 1

- Crescita effettiva: crescita osservata
- Crescita potenziale: crescita se c'è piena occupazione

11 Crescita 2

anno	PIL nominale	deflatore PIL (indice)	PIL reale	in %
1	600	112	535.7*	100.0
2	650	116	560.3**	<u>104.6</u>
Tasso di crescita del PIL reale				4.6
*	$\frac{600 * 100}{112}$		**	$\frac{650 * 100}{116}$

→ Per ritornare agli esercizi, cliccare qui!