

IS-LM (équilibres de marchés)

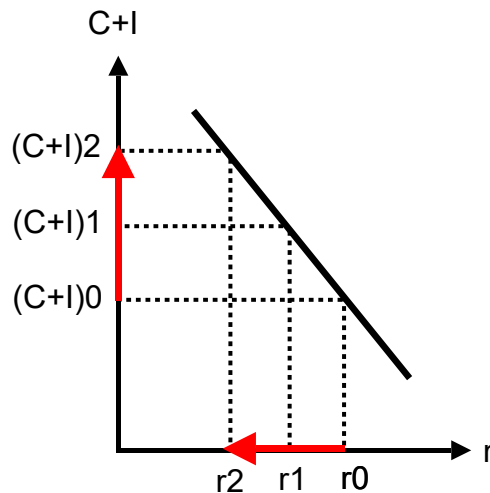
Abréviations :

r = Taux d'intérêt
 C = Consommation
 I = Investissement
 Y = Production, Revenu

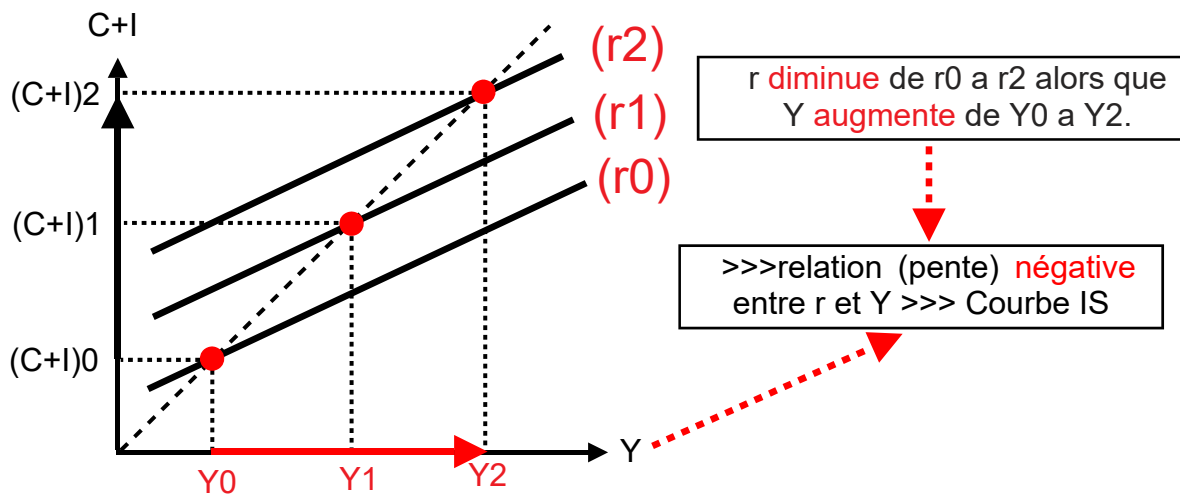
M = Quantité de monnaie
 MD = Demande de monnaie
 MO = Offre de monnaie

① IS : Marché des biens (2 secteurs, ménages et entreprises)

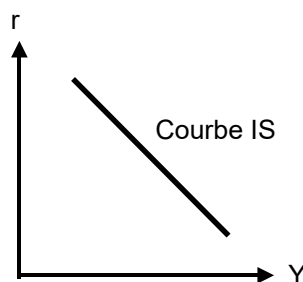
1 Si r diminue, $(C+I)$ augmentent et si r augmente, $(C+I)$ diminuent.



2 → Équilibres sur le marché des biens

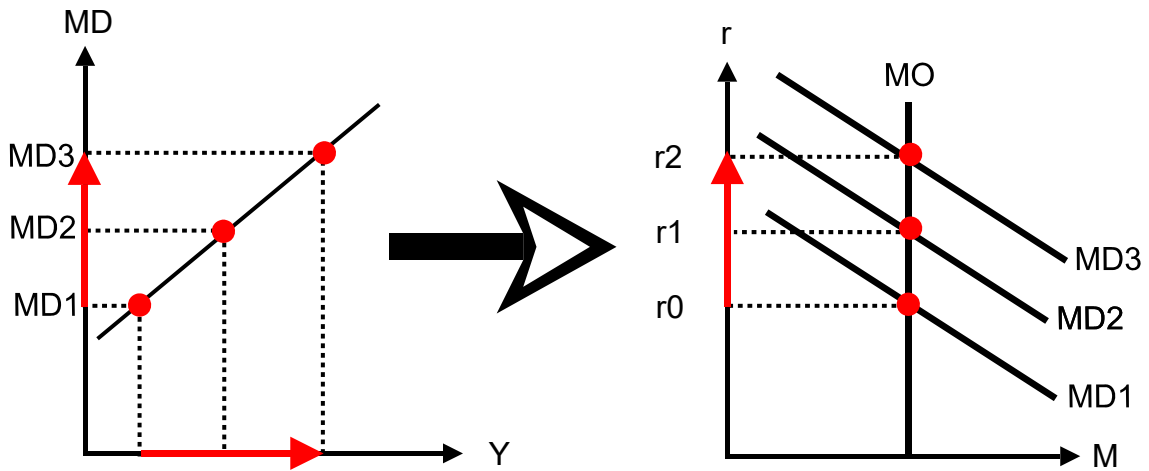


3 → Courbe IS : Équilibres sur le marché des biens



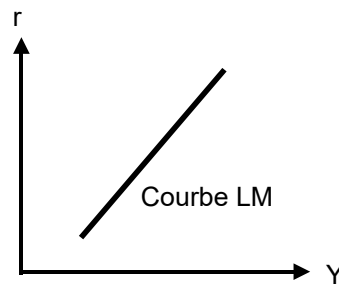
② LM : Marché de la monnaie

1 Si Y augmente, MD et r augmentent aussi et si Y diminue, MD et r diminuent.



>>> pente **positive** entre r et Y >>> Courbe LM

2 → Courbe LM : Équilibres sur le marché de la monnaie



③ Modèle IS-LM : Équilibre simultané sur le marché des biens et sur le marché de la monnaie

