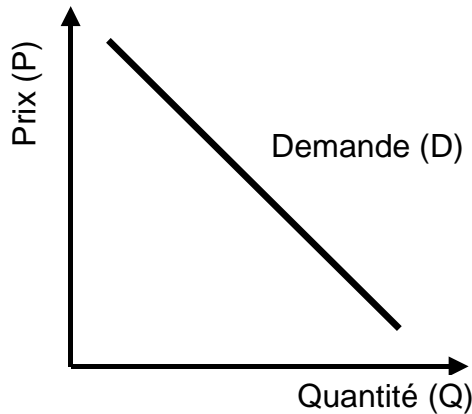


# Demande, offre et équilibre de marché

## 1 Demande

### 11a Courbe de demande

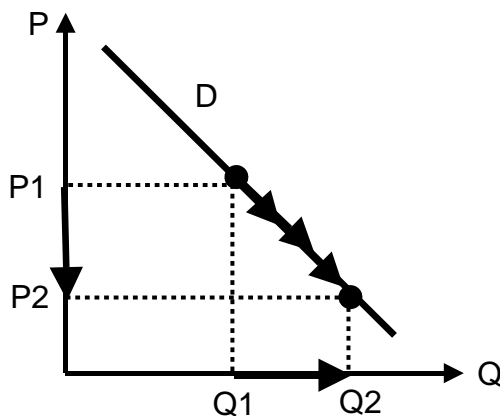


### 11b Loi de la demande

La loi de la demande concerne la relation **négative** entre le prix et la quantité demandée.

- Prix plus **haut** → quantité demandée plus **basse**
- Prix plus **bas** → quantité demandée plus **haute**

### 12a Mouvement le long de la courbe de demande

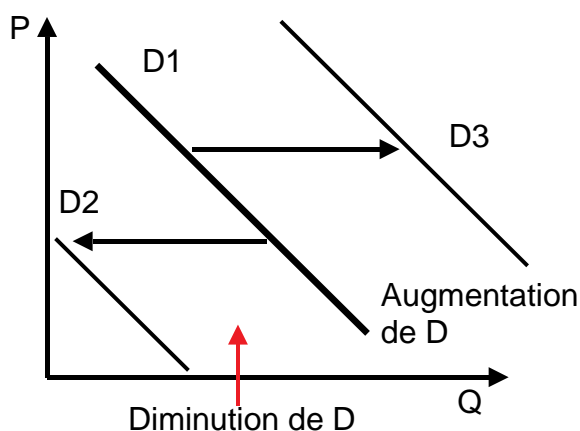


### 12b Ceteris paribus

Une diminution du prix ( $P_1 \rightarrow P_2$ ) augmente la quantité demandée ( $Q_1 \rightarrow Q_2$ ) (→ Mouvement le long de la courbe de demande).

Les autres variables, par exemple le revenu, le goût ou le prix d'autres biens, ne changent pas (→ **ceteris paribus**). Un changement d'autres variables déplacerait la courbe de demande.

### 13a Déplacements de la courbe de demande



### 13b Changements

Changements

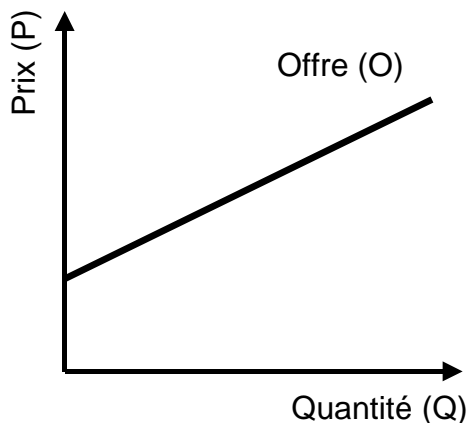
- du revenu
- du goût
- du prix d'autres biens
- du nombre d'acheteurs

mais **à aucun moment**

changement du prix (→ Dans ce cas il y a un mouvement le long de la courbe de demande.)

## 2 Offre

### 21a Courbe d'offre

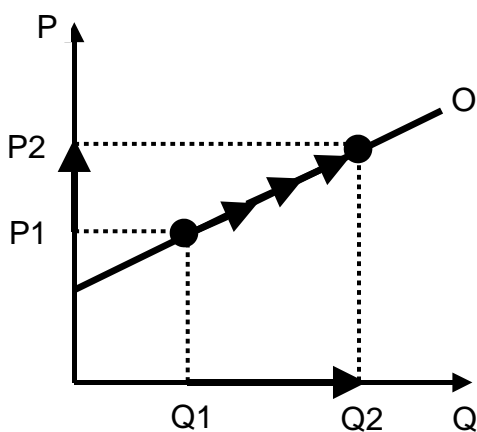


### 21b Loi de l'offre

La loi de l'offre concerne la relation **positive** entre le prix et la quantité offerte.

- Prix plus **haut** → quantité offerte plus **haute**
- Prix plus **bas** → quantité offerte plus **basse**

### 22a Mouvement le long de la courbe d'offre

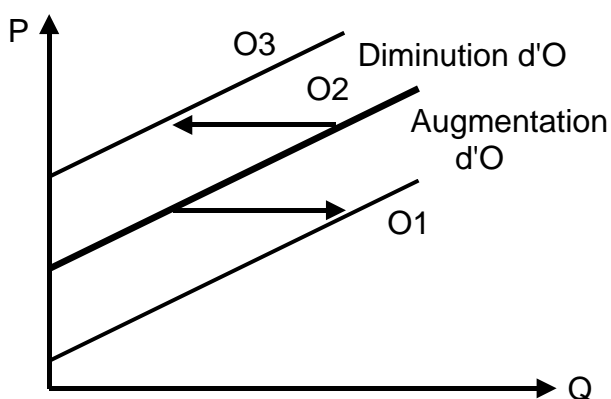


### 22b Ceteris paribus

Une augmentation du prix ( $P1 \rightarrow P2$ ) augmente la quantité offerte ( $Q1 \rightarrow Q2$ ) (→ Mouvement le long de la courbe d'offre).

Les autres variables, par exemple la technologie ou le nombre de vendeurs, ne changent pas (→ **ceteris paribus**). Un changement d'autres variables déplacerait la courbe d'offre.

### 23a Déplacements de la courbe d'offre



### 23b Changements

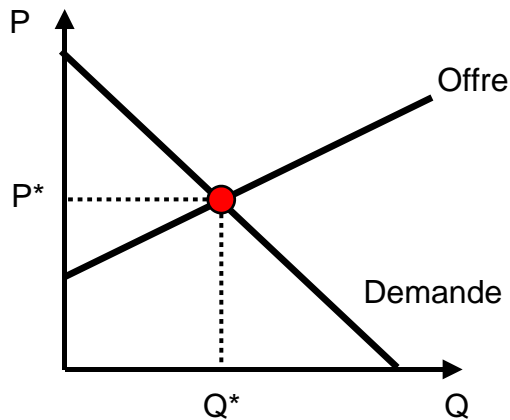
Changements

- du coût
- de la technologie
- de la politique de l'État
- du nombre de vendeurs

mais **à aucun moment**

changement du prix (→ Dans ce cas il y a un mouvement le long de la courbe d'offre.)

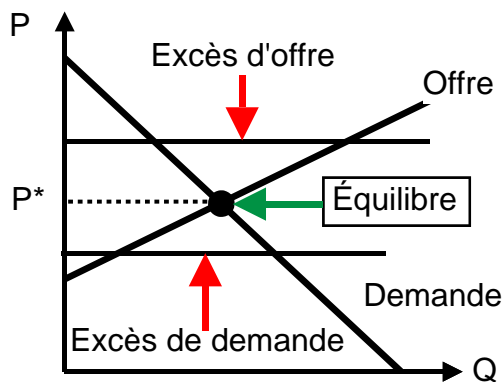
### 3 Équilibre de marché



Caractéristique de l'équilibre ● ( $P^*/Q^*$ ):

**Quantité demandée = quantité offerte**

### 4 Déséquilibres et équilibre



Cas	Caractéristiques	Effet
Excès d'offre	Quantité offerte > quantité demandée	Prix diminue
Équilibre	Quantité offerte = quantité demandée	Prix ne change pas
Excès de demande	Quantité offerte < quantité demandée	Prix augmente