

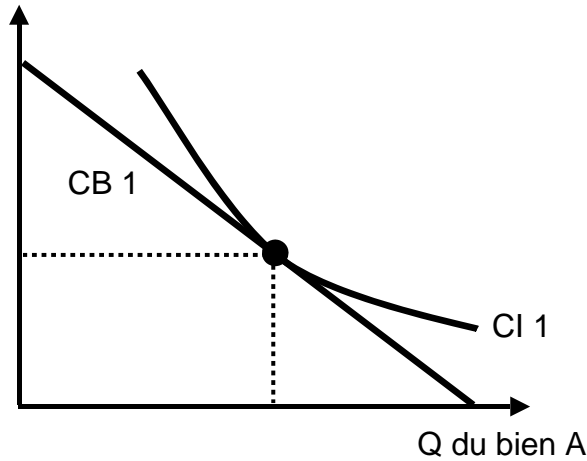
Courbe de demande et optimum du consommateur

1 L'optimum du consommateur

Suppositions:

- 2 biens, A et B
- Le revenu du consommateur est dépensé complètement.

Q du bien B

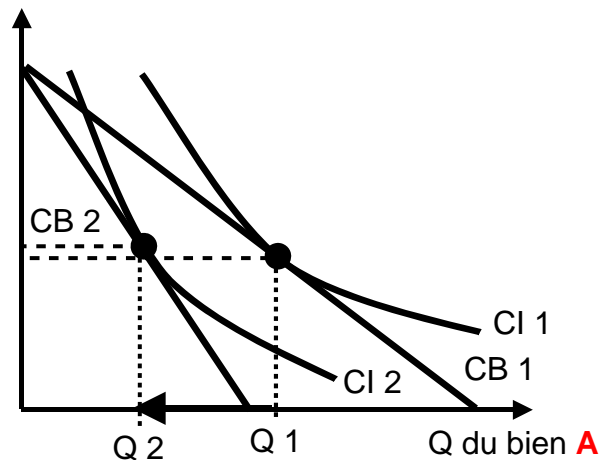


Abréviations:

CB	Contrainte de budget
CI	Courbe d'indifférence
P	Prix
Q	Quantité

2 Le prix de A augmente et la quantité de A diminue.

Q du bien B



P du bien A

